



КОПИРАЙТЕР



**art
masters
2023**

НАЦИОНАЛЬНЫЙ
ОТКРЫТЫЙ
ЧЕМПИОНАТ
ТВОРЧЕСКИХ
КОМПЕТЕНЦИЙ

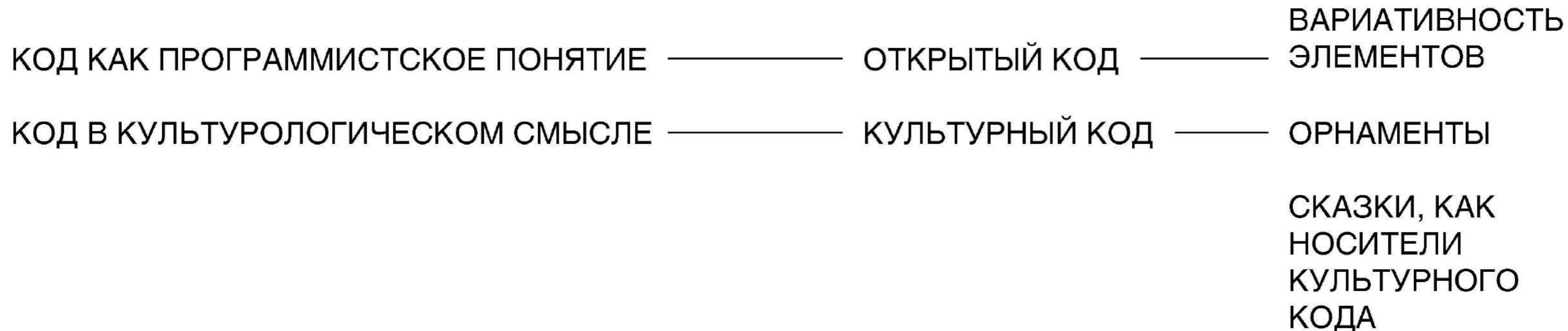


Аркадий ТРОФИМОВ

г. Санкт-Петербург

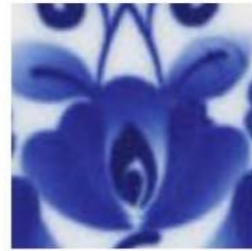
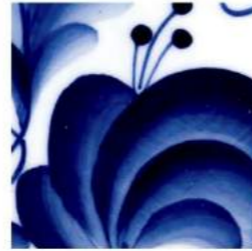
ГЖЕЛЬ — ОТКРЫТЫЙ КОД

КРЕАТИВНАЯ КОНЦЕПЦИЯ – РЕПРЕЗЕНТАЦИЯ МЕТАФОРЫ КОДА В ДВУХ ЗНАЧЕНИЯХ





**ГЖЕЛЬ
ОТКРЫТЫЙ
КОД**



ЛОГОТИП

ПОСТРОЕНИЕ

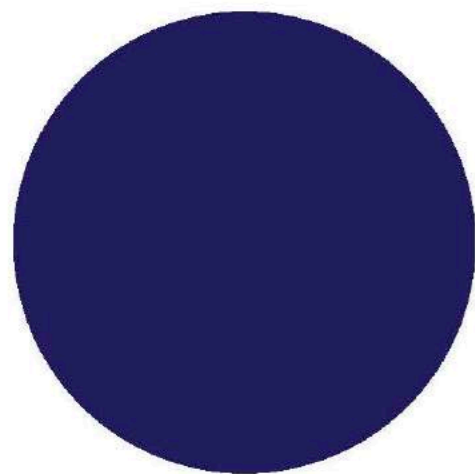


04

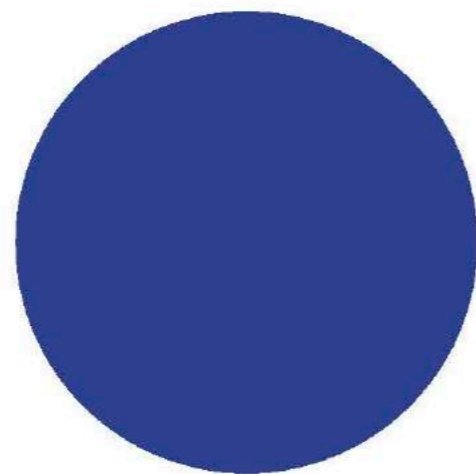
ОХРАННОЕ ПОЛЕ



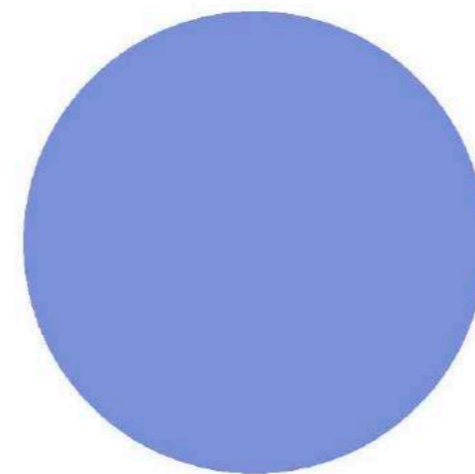
ЦВЕТА



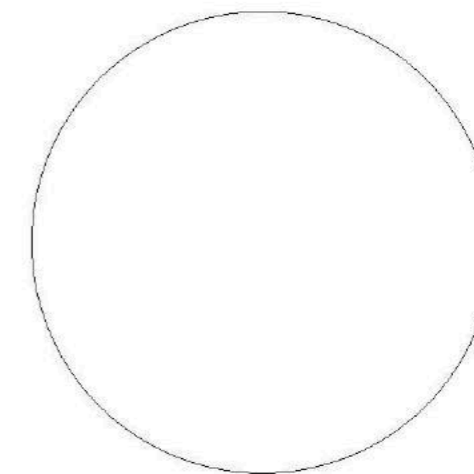
RGB | 35/ 28/ 94
HEX | #231C5E
CMYC | 63/ 70/ 0/ 63



RGB | 45/ 66/ 144
HEX | #2D4290
CMYC | 69/ 54/ 0/ 44



RGB | 122/ 145/ 216
HEX | #7A91D8
CMYC | 44/ 33/ 0/ 15



RGB | 100/ 100/ 100
HEX | #ffffff
CMYC | 0/ 0/ 0/ 0

ФОТОСТИЛЬ

ПРАВИЛА ИСПОЛЬЗОВАНИЯ



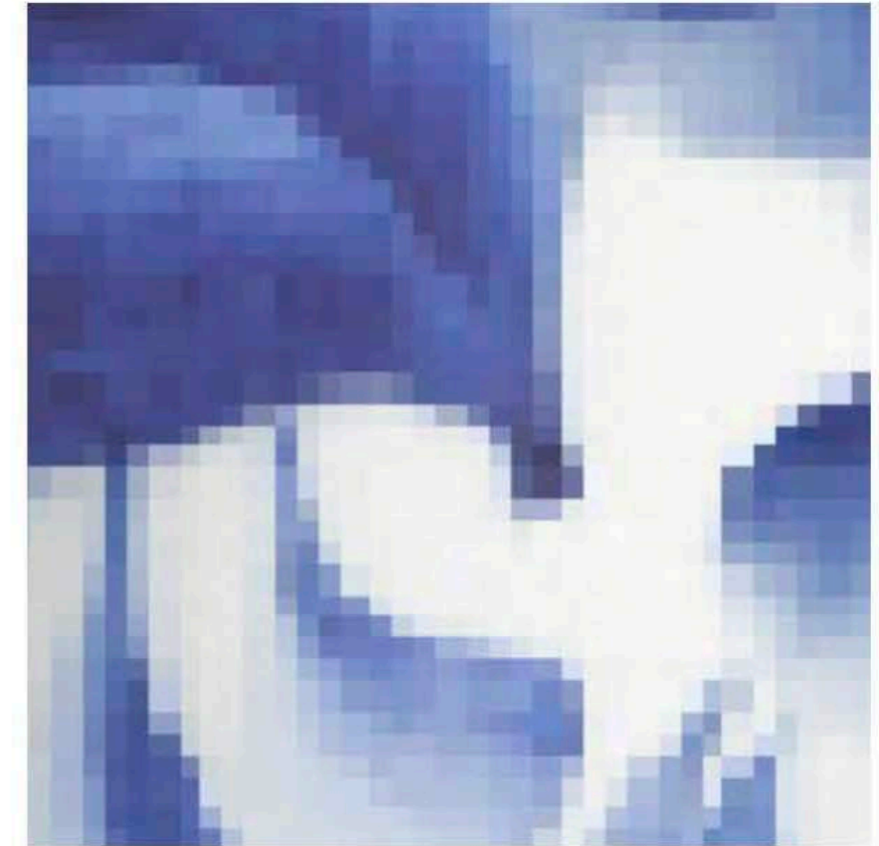
Изображения
без обработки



Изображения
на белом фоне



Допускается сильное
кадрирование



Не допускается низкое
качество, искажения

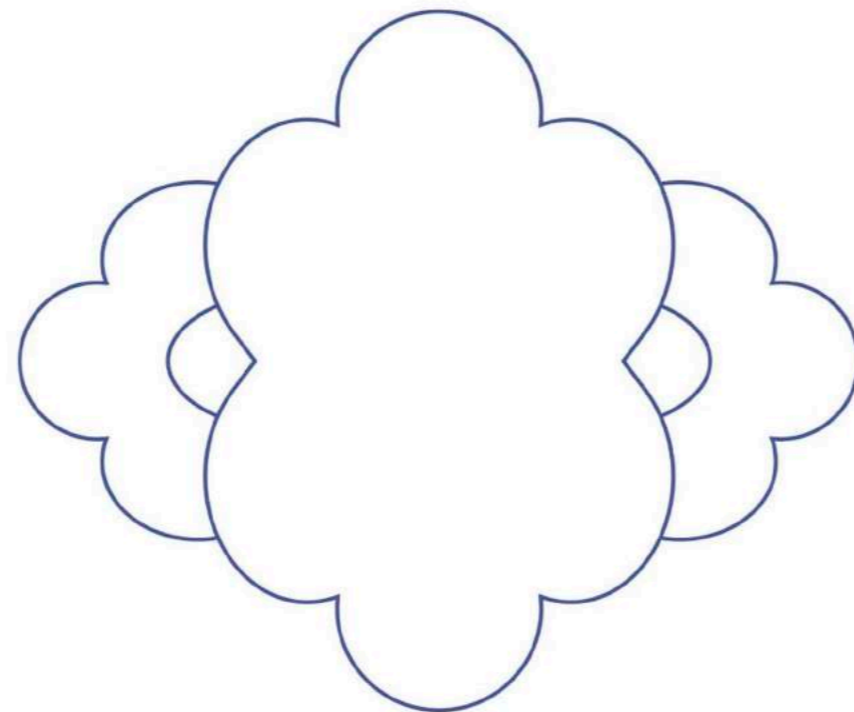
3D ОБЪЕКТЫ



Представляют собой иконки, знаки, буквы

Включаются в макет в качестве смыслового элемента

ВЕКТОРНЫЕ ОБЪЕКТЫ



Представляют собой элементы орнамента

Включаются в макет в качестве декоративного элемента композиции и могут сильно кадрироваться

ПРАВИЛА ИСПОЛЬЗОВАНИЯ

3D объекты располагаются на одноцветном фоне без рисунков и фото

Векторные объекты располагаются на одноцветном фоне без рисунков и фото

Не допускается наложение без заливки внутреннего контура

ТРЕБОВАНИЯ К КОНТЕНТУ И СТИЛЮ



СВЕТ

фотографии должны быть с хорошим освещением, подчеркивающие эстетику керамики



АТМОСФЕРА

фотографии и изображения должны нести положительную эмоциональную окраску. Не допускается изображение разбитых предметов.



ЦВЕТ

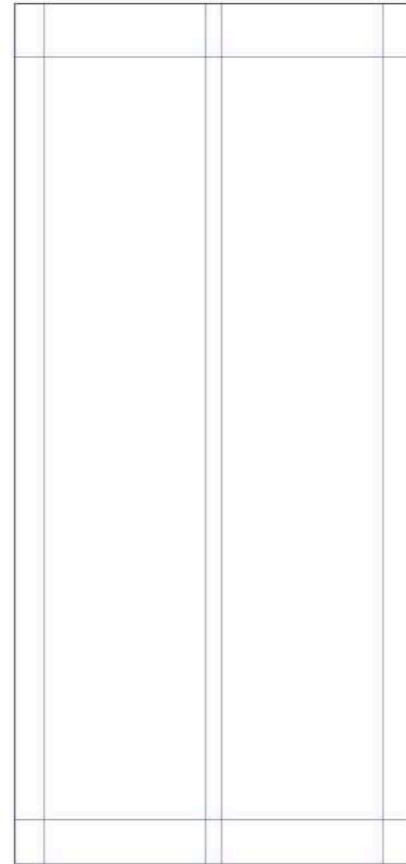
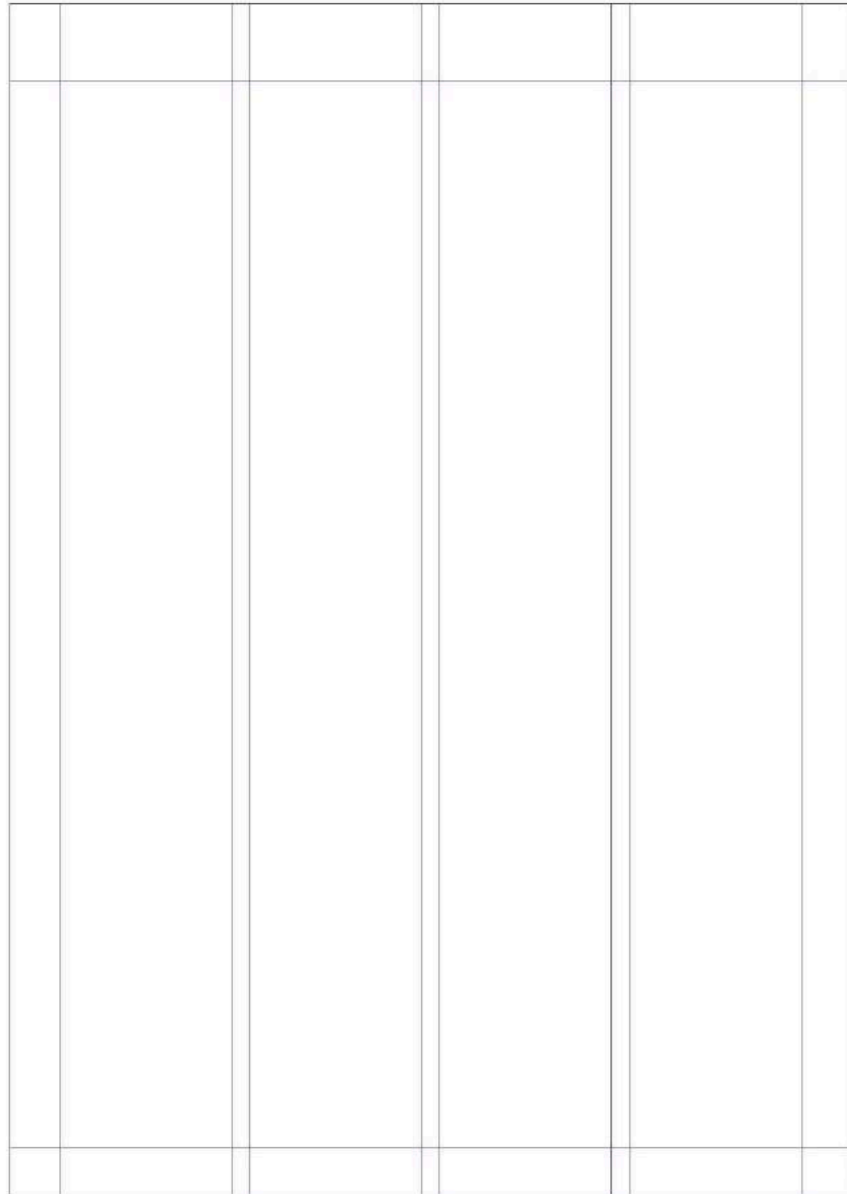
Изображения склоняются к использованию простой цветовой палитры: элементы изображения не должны иметь слишком много цветов, фоны допускают небольшие градиенты.

**Helios
Bold**

**Helios
Regular**

Шрифт разработан в фирме TypeMarket
в 1993-1996 (дизайнеры А.Кустов, С.Шанович)
на основе шрифта Helvetica фирмы Linotype
(дизайнеры Э.Хоффман, М.Мидингер, 1957).

СЕТКА



ГЖЕЛЬ
ОТКРЫТЫЙ
КОД

+7 (999) 907-79-77
tourism@gzhel.ru

Московская область, г. Раменское,
д. Тургино, Административный
корпус «Объединение Гжель»

ГЖЕЛЬ
ОТКРЫТЫЙ
КОД



+7 (999) 907-79-77
tourism@gzhel.ru

Московская область, г. Раменское, в. Тургино,
Административный корпус «Объединение Гжель»

СОВРЕМЕННАЯ КЕРАМИКА / 2024

Произведение должно быть оригинальным
и ранее не экспонировалось.

гжель
открытый
код

«Песчанка» представляет собой голубовато-серую или белую, песчанистую и слоистую глину с землистым шероховатым излолом. Содержит глинозём, в ней несколько меньше, чем в «мыловке», и составляет 11–22%. Поэтому несколько понижены и температуры плавления «песчанки». Они колеблются от 1280° до 1480° С.



01_01_2024



ТАРЕЛКА
СТОЛОВАЯ,
СИНИЕ РОЗЫ

СОСРЕДОТОЧЕННАЯ
НА КРУПНОЙ ЦЕНТРАЛЬНОЙ
РОЗЕ

2023

Ø=17,5 CM
570 RUB.

посудные изделия

КОМПОЗИЦИЯ
СОЗДАЕТ РИТМИЧЕСКОЕ
ДВИЖЕНИЕ ПО КРУГУ

тый код

01_01_2024

НАБОР

ЗАГОЛОВКИ

В макете используются заголовки двух уровней.

Заголовки первого уровня набираются двумя начертаниями, если состоят более чем из двух слов.

Заголовки второго уровня набираются только начертанием Regular.

ВЫДЕЛЕНИЯ

В тексте используются выделения отсылающие к культуре программирования – подчеркивания и цветная подложка.

ОБРЕТЕНИЕ ЦВЕТА / ВОРКШОП

Мастер Елена Борисовна Сухорукова 18:00

12 СЕНТЯБРЯ

На мастер-классе Вы можете задекорировать цветом свою работу выполненную ранее на гончарном круге или в технике ручной лепки, а также в мастерской есть готовые формы для росписи.

Мастера расскажут Вам о способах и видах росписи и декорирования керамики, о технике работы с ангобами и с глазурями.

Елена Борисовна – член Союза художников России, более 35 является художником творческой группы «Объединения Гжель»

Что бы купить билеты и зарегистрироваться – перейдите по ссылке

ГЖЕЛЬ ОТКРЫТЫЙ КОД

СОВРЕМЕННАЯ КЕРАМИКА

ОБРЕТЕНИЕ ЦВЕТА

12 СЕНТЯБРЯ

ГЖЕЛЬ ОТКРЫТЫЙ КОД

BC

ГЖЕЛЬ ОТКРЫТЫЙ КОД

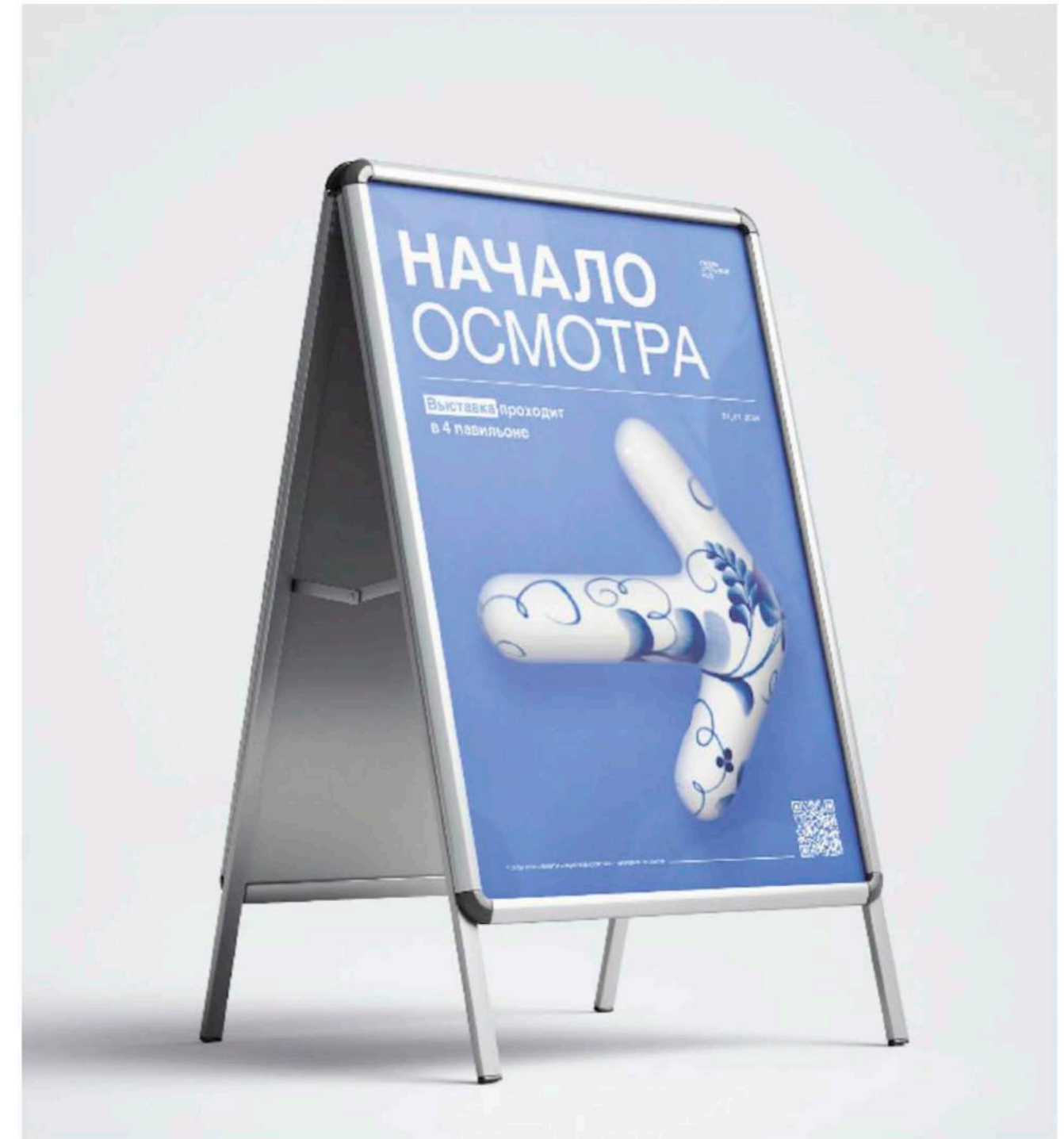
+7 (999) 907-79-77
tourism@gzhel.ru

Московская область, г. Раманское, д. Туркино,
Административный корпус «Объединение Гжель»

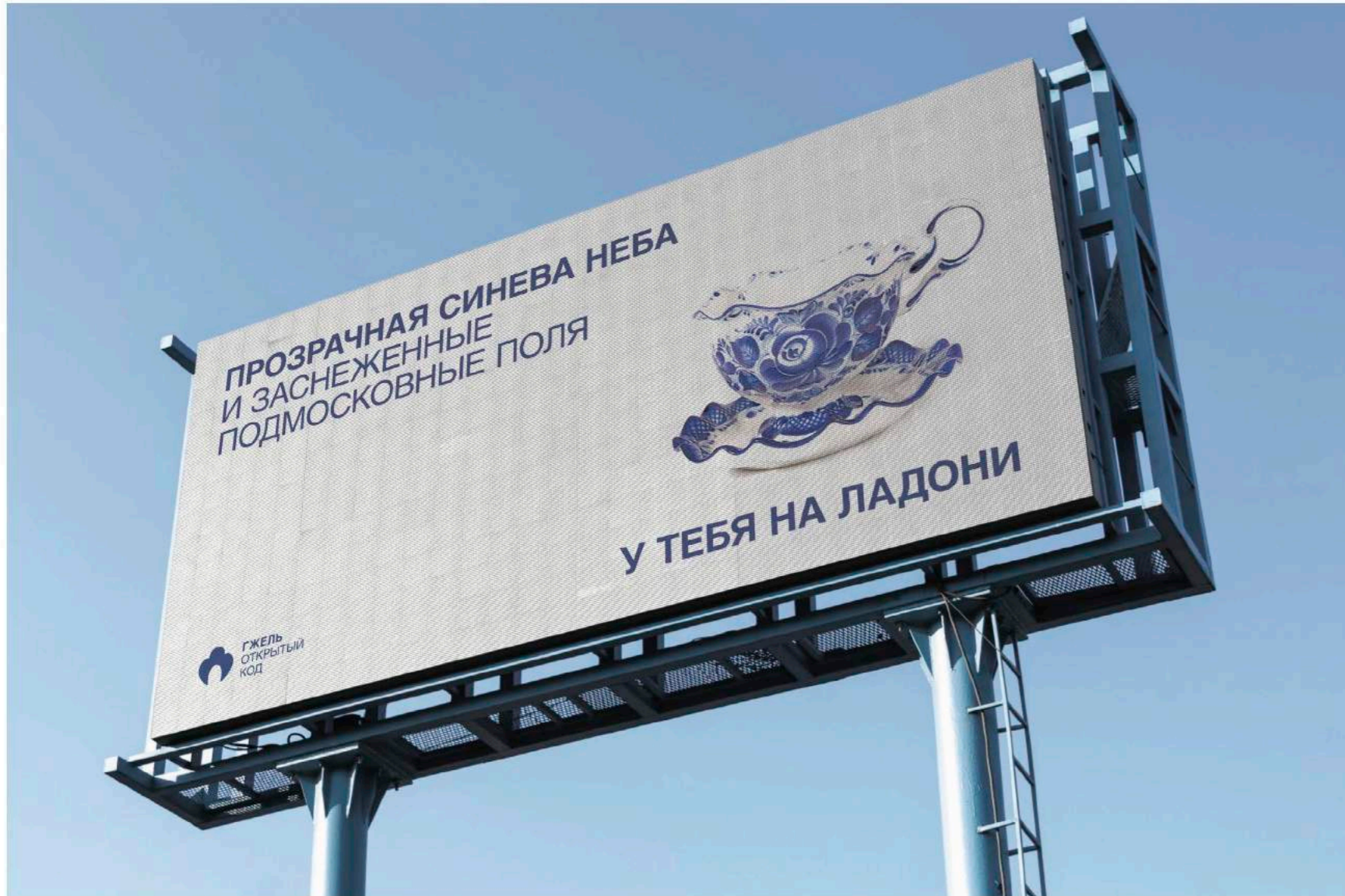
01.01.2024

Если иконка используется в качестве основного иллюстративного элемента, то ставится вариант с 3д.

Если иконка слои в небольшом размере и не играет иллюстративной роли, то используется 2д изображение со сплошной заливкой.

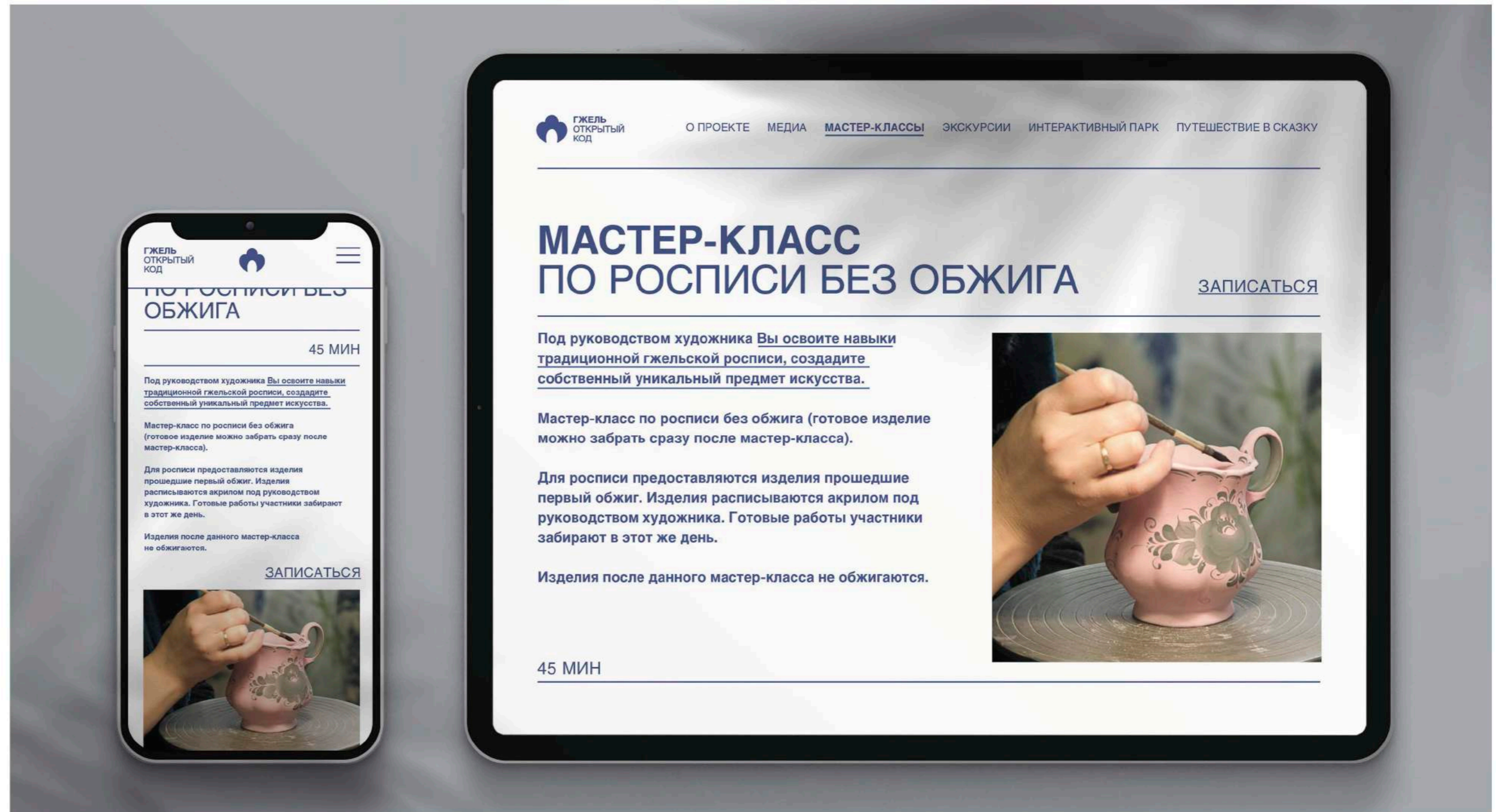












УПАКОВКА

18

УПАКОВОЧНАЯ
БУМАГА

СМЫС | 0/ 12/ 7/ 2





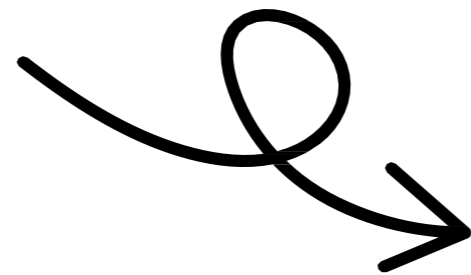




ГЖЕЛЬ — ОТКРЫТЫЙ КОД

Отсутствие популярности народных промыслов среди молодого поколения связано с тем, что **нет понимания, почему это важно, ценно и красиво.**

Опыт общения с брендом у ЦА описывается формулой «лежит в серванте у бабушки»



Когнитивная и эстетическая составляющие образа гжели могут быть доступны лишь при декодировании, расшифровке

ЦЕЛЬ КРЕАТИВНОЙ КОНЦЕПЦИИ

03

Найти и показать значимость
каждого элемента кода, дать
понимание того, для чего
служит каждый из его знаков.

СПОСОБЫ РЕАЛИЗАЦИИ

/ 1 / Соцсети (ВК, Телеграм)

/ 2 / Сайт проекта

/ 3 / Мерч, наружная реклама, другие
носители

/ 4 / Взаимодействие с пространством
«Объединения «Гжель» и парковой зоны

/ 5 / Маскот

ВИДЕНИЕ ПРОЕКТА ЗАКАЗЧИКОМ

/ Открытость

/ Изменчивость

/ Утилитарность

/ Экологичность

/ Профориентационный потенциал

/ «Кодовость»

– вот те концепты, которые могут стать опорой для креативной концепции

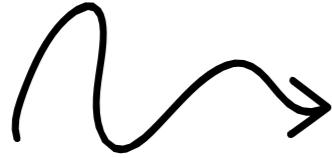
ВЫГОДА ДЛЯ ЦЕЛЕВОЙ АУДИТОРИИ

/ 1 / Молодые художники –
возможность попробовать и/или самореализоваться в иной форме художественного искусства.

/ 2 / Семья (дети и родители) –
культурно-образовательный досуг за городом.

/ 3 / Школьники старших классов –
геймификация образовательного процесса, профориентация.

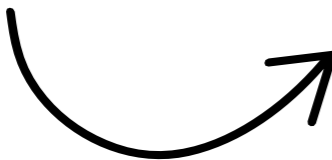
КОД



ПРОГРАММИРОВАНИЕ

«Система условных обозначений или сигналов для передачи (по каналу связи), обработки и хранения различной информации»

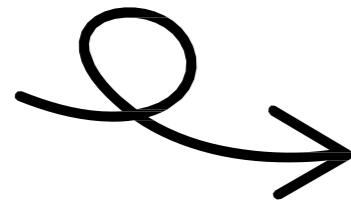
*«Большой толковый словарь»
под ред. С.А. Кузнецова*



КУЛЬТУРОЛОГИЯ

То, что задаёт **матрицу национальной ментальности** через узор, орнамент, их элементы и цвета

«Гжелик – культурный кот!»



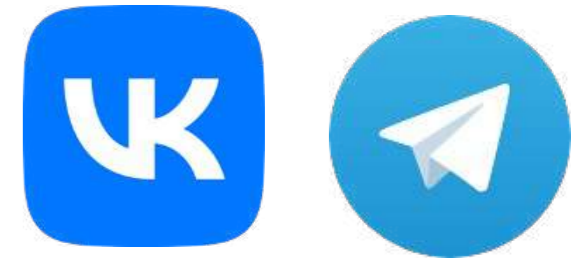
Где используется:

/В стикерах

/На three.js-странице сайта

/В постах и карточках





Более 7 тысяч лет –
таков возраст одного из самых древних изделий, найденных на территории нашей страны.

7000



Он был найден
на территории
«Гжельского куста»



В музее Объединения «Гжель»
можно найти самые первые образцы домашней утвари XIV-XV веков.



Мастерство без права на ошибку

Менее 1 секунды – столько времени краска **впитывается** в будущий гжельский фарфор



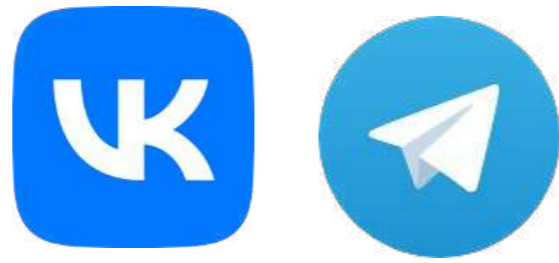
Главная часть экспозиции
посвящена возрождению
промысла после периода забвения и упадка в первой половине XX века



Как виртуозам и законодателям Гжели удалось спасти уникальную художественную традицию?

Приезжайте ко мне в музей «Объединения «Гжель»!
Обо всём расскажу! Мяу!





ПОСТ

С момента появления промысла мастера Гжели постоянно находились в поиске новых форм, в состоянии **творческого эксперимента**.

Стройный и нежный цветочный орнамент в сочетании с изогнутыми, тонкими, как лепесток розы, стенками – так появляется прекрасная чашка из **экологичной** белой глины.

Гжель делает утренний кофе вкуснее!

Коллекция «Тысячелистник».

[#Гжель@Декодер](#)



VK-КЛИП ДЛЯ РЕПОСТОВ В ДРУГИЕ СООБЩЕСТВА

Заголовок: Где растёт «Гжельский куст»? Расскажем в очередном выпуске «Гжель.Декодер»

Текст: “Гжельский куст” - так образно называет конгломерат из 27 поселений Раменского района Подмосковья.

Одна деревня плавно перетекает в другую - отсюда образное название места, которое испокон веков славилось изделиями из фарфора, фаянса и других видов керамики.
Давай посмотрим, что здесь есть?

Вот «Объединение «Гжель» в деревне Турыгино. Это производство – самое старое на территории «Гжельского куста». Работники завода не только бережно хранят традиции семи веков мастерства, но и охотно делятся знаниями.

Смотри! Здесь появился настоящий креативный кластер. Юные художники и все, кто хочет связать свою жизнь с декоративным творчеством, – вам сюда!
А ещё совсем рядом есть парк.

Ландшафт, гжельские мотивы и орнамент – всё как в сказке! Прогуливаясь по парку, можно не только впитать культурный код уникального промысла, но и пройти интерактивный квест.



САЙТ. КРОССПЛАТФОРМЕННОСТЬ

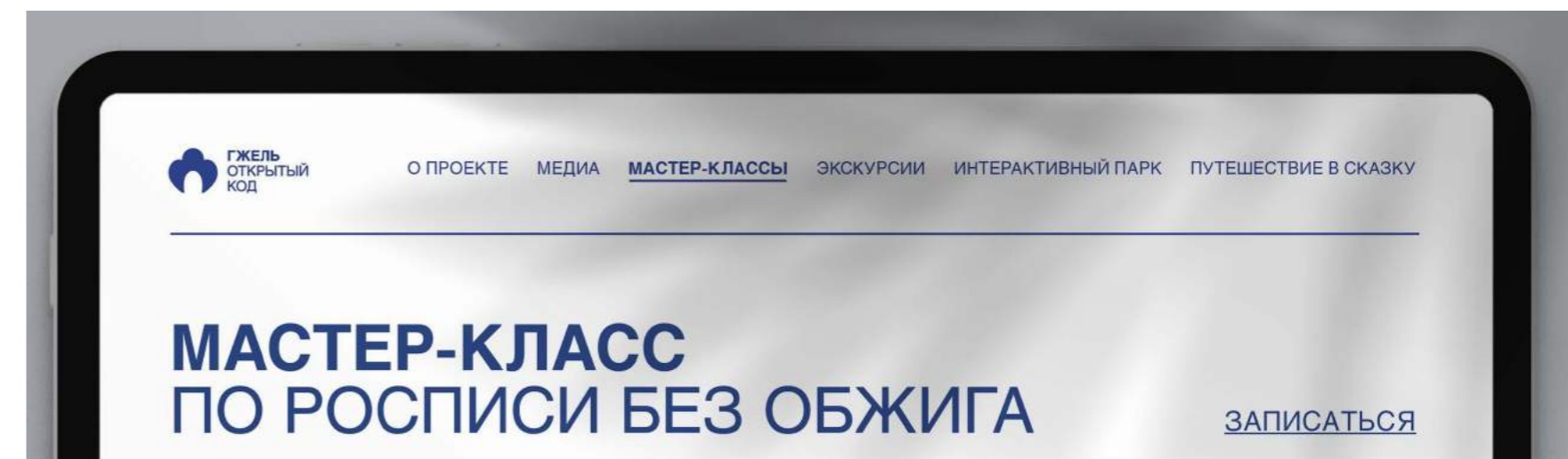
10

САЙТ ПРОЕКТА «ГЖЕЛЬ.ОТКРЫТЫЙ КОД».

Страница «**Путешествие в сказку**»: three.js-активность на карте местности «Объединения «Гжель»».

При подходе к значимой точке активируется плашка с описанием места.

Некоторые места будут помечены знаком вопроса, которые можно будет открыть, только приехав в парк и пройдя квест с помощью AR-приложения.



AR-ПРИЛОЖЕНИЕ. КРОССПЛАТФОРМЕННОСТЬ

11

Следуя подсказкам на ключевых точках, игрок знакомится не только с элементами, узорами и пространством, но и весело проводит время.

При исследовании «зачищается» карта «Путешествия в сказку».

Дети ищут волшебных существ



*каждый месяц открывается новое;
собрал все 12 – бесплатная
тематическая игрушка в подарок.*



AR-ПРИЛОЖЕНИЕ. КРОССПЛАТФОРМЕННОСТЬ

12

Взрослые ищут современные
скульптурные формы,
расписанные гжельским узором;

В труднодоступных частях карты можно найти
промокоды на скидку в магазине.



НОСИТЕЛИ: КОДОВОСТЬ, СКАЗОЧНОСТЬ, ИДЕЯ ЧАСТИ И ЦЕЛОГО

Парные носки
«Иван-царевич и Жар-птица»



Парные футболки,
дополняющие друг друга до целого



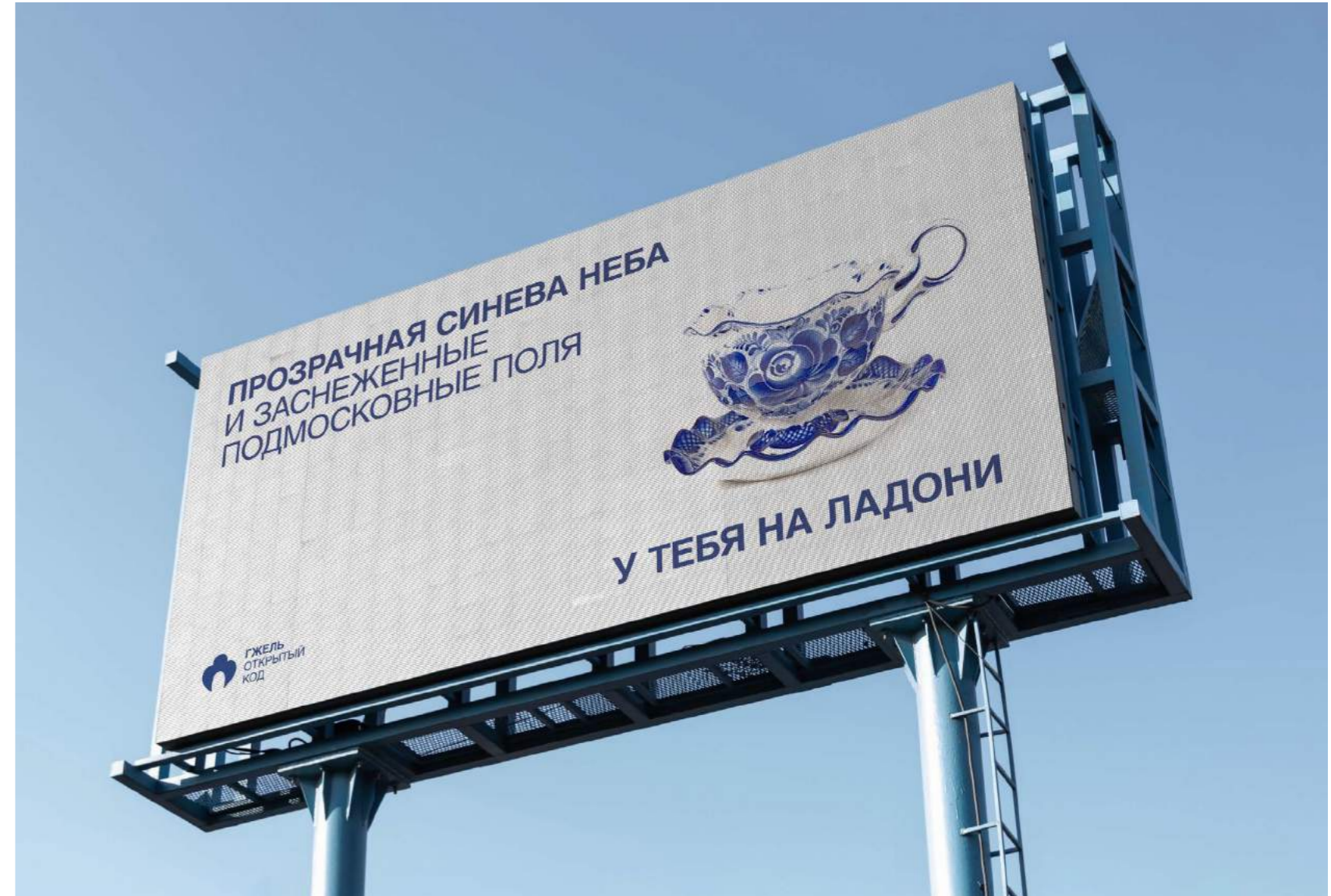
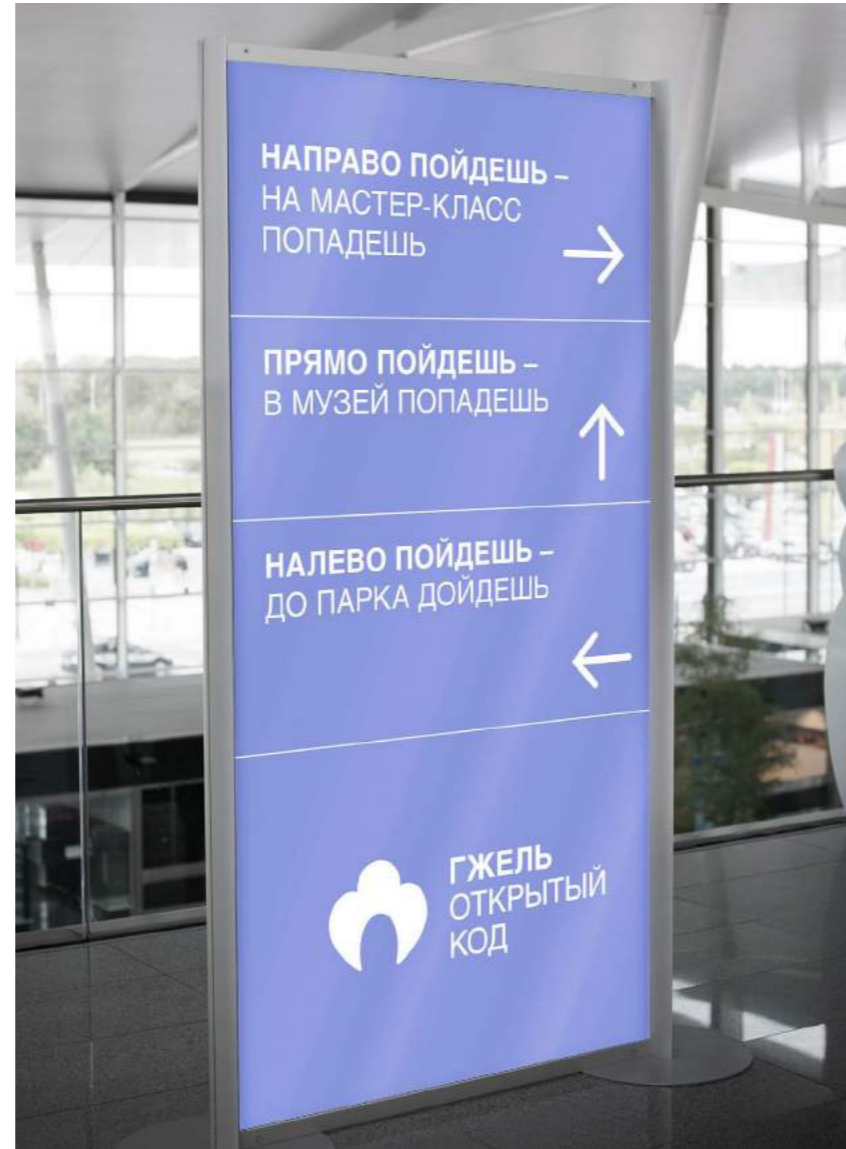
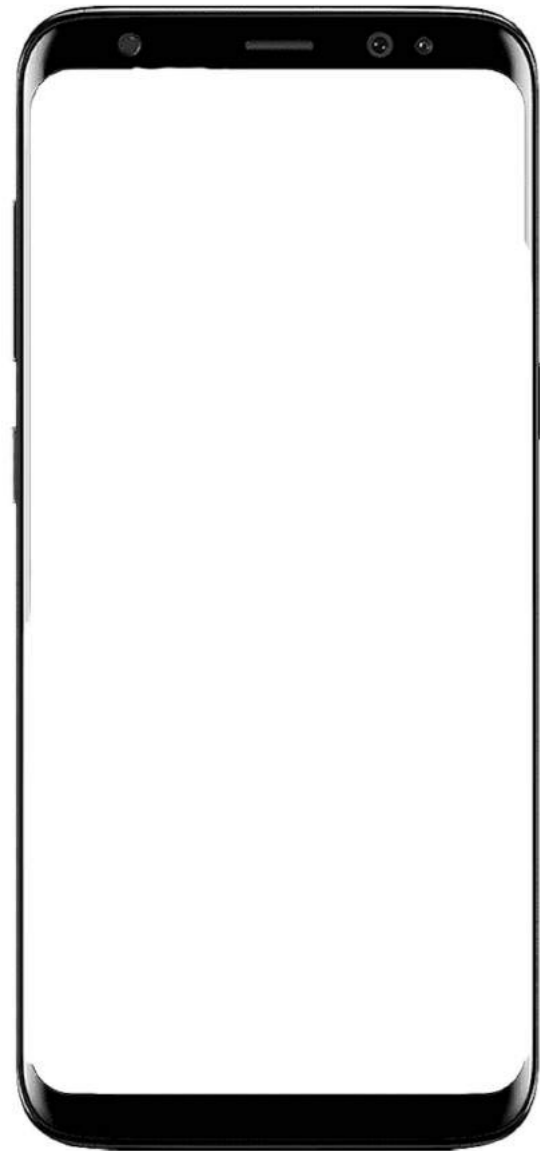
Зонт «Всё обязательно прояснится!»
Имплицитно считывается гжельская
«прозрачная синева неба»



Кубик Рубика для творческих личностей
Нет правильного варианта сборки
Каждый раз – уникальный рисунок



НОСИТЕЛИ: КОДОВОСТЬ, СКАЗОЧНОСТЬ, ИДЕЯ ЧАСТИ И ЦЕЛОГО



НОСИТЕЛИ: КОДОВОСТЬ, СКАЗОЧНОСТЬ, ИДЕЯ ЧАСТИ И ЦЕЛОГО



НА ЭТОМ ВСЁ!

МЯУ!





/ «Хранители сокровищ» (Серия лонгридов-интервью с молодыми и старшими сотрудниками)
/ Стикер-пак с Маскотом “Кот Гжелик”



/ Шапка
/ Виджеты
/ Аватарка
/ Рейтинг
/ **Гжель.Декодер**
/ **Исходный код**



Сайт



Афиша событий



Путешествие в сказку



Экскурсии

Идея части и целого

КУЛЬТУРНЫЙ КОД

Связь прошлого,
настоящего
и будущего

**Объект
творческого
познания
и самовыражения**

**Концепты “Тайна”
и “Секрет”** выражают
желание понять то, что
зашифровано

**Способность меняться,
оставаясь при этом
верным себе**

**Сказка – основной
способ кодирования
национальной
культуры**