



**ХУДОЖНИК-
ОФОРМИТЕЛЬ**



**art
masters
2023**

НАЦИОНАЛЬНЫЙ
ОТКРЫТЫЙ
ЧЕМПИОНАТ
ТВОРЧЕСКИХ
КОМПЕТЕНЦИЙ



Александра ХОЛМУШИНА

г. Санкт-Петербург

КОНЦЕПЦИЯ ОФОРМЛЕНИЯ ПРОСТРАНСТВА ПЕРФОМАНСА
ПО ПЬЕСЕ Мориса Метерлинка «Синяя птица»
(Действие 5. Картина 10 – «Царство Будущего»)

АКВАМАРИН

ХУДОЖНИК-ОФОРМИТЕЛЬ АЛЕКСАНДРА ХОЛМУШИНА

ОПИСАНИЕ ПЕРСОНАЖА ИЗ СЦЕНАРИЯ

Аквамарин - цвет бледно-голубой, прозрачный, чистый как вода из ручья. Несет в себе чистую небесную Любовь. Стихия - горный ручей, горная река, сила, пробивающая преграды, но неизменно остается чистой как горный источник.

СЛОГАНЫ ПРОЕКТА

БУДЬ СИЛЬНЫМ, КАК ВОДА – И ВСЕ ПРЕПЯТСТВИЯ РАССЕЮТСЯ ПЕРЕД ТОБОЙ.
СТРЕМИСЬ ВЫЙТИ ИЗ ПРИВЫЧНЫХ БЕРЕГОВ, ПОТОМУ ЧТО КАЖДЫЙ ЧЕЛОВЕК – ОКЕАН.

КОНЦЕПЦИЯ ХУДОЖЕСТВЕННОГО ОФОРМЛЕНИЯ

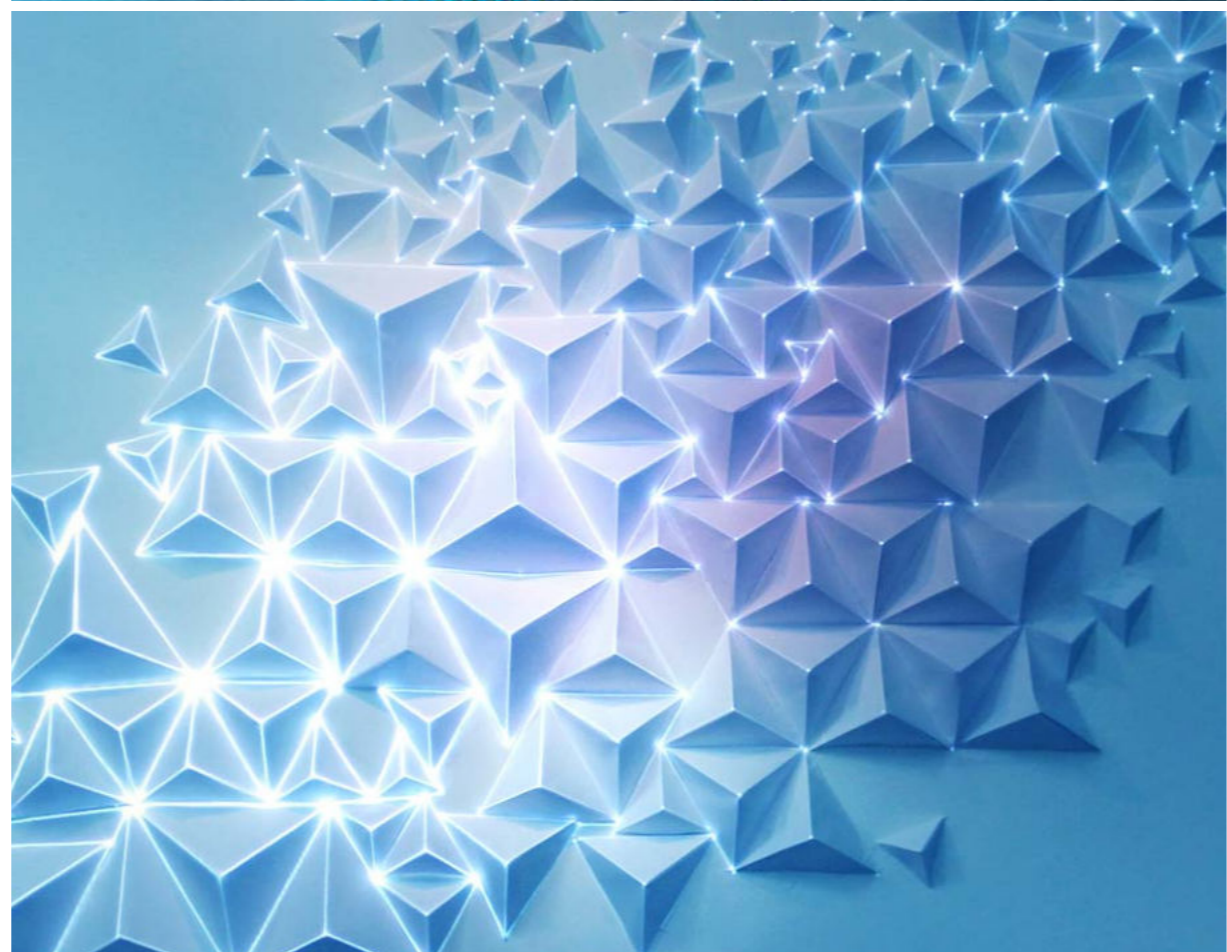
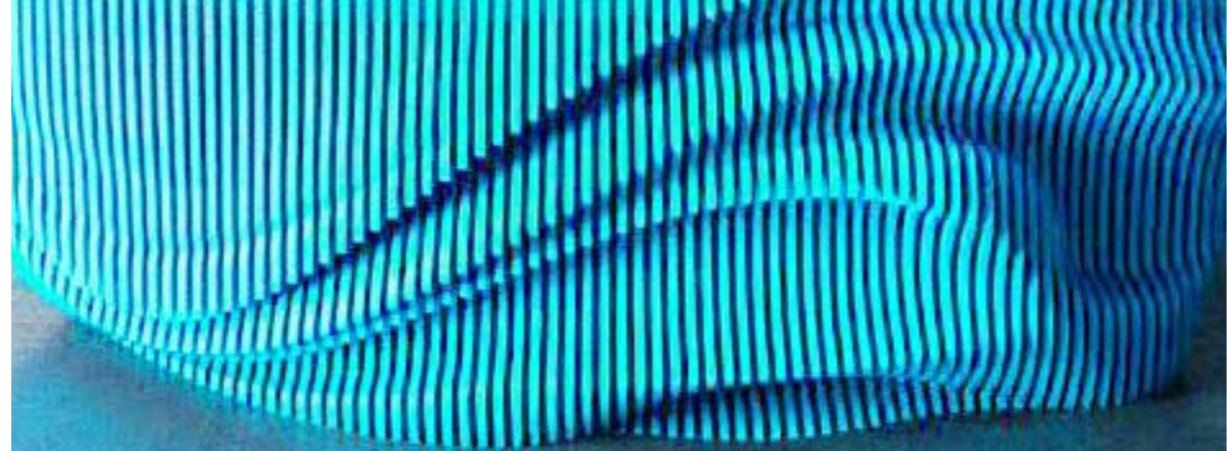
Горная вершина

Река, спускающаяся вниз

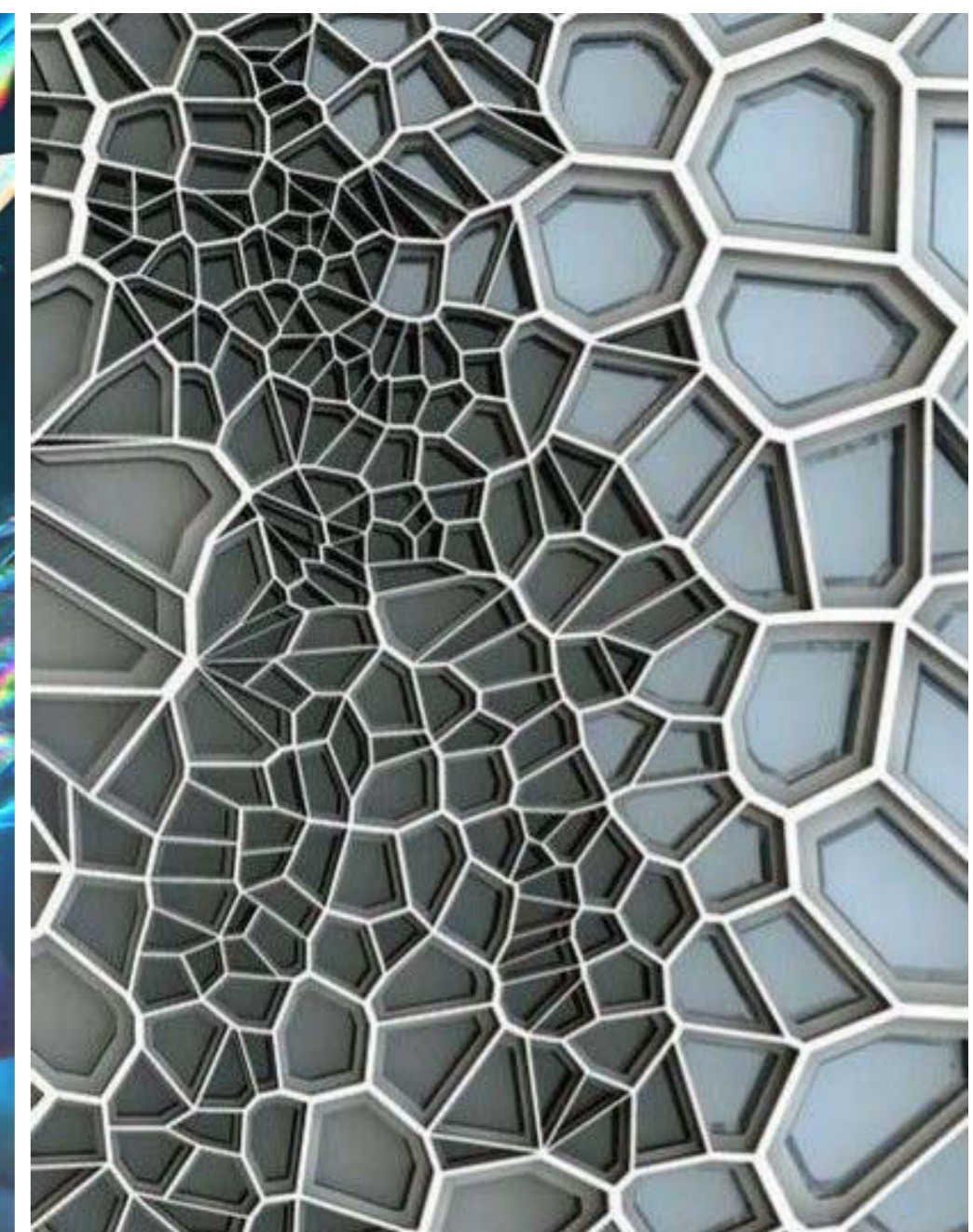
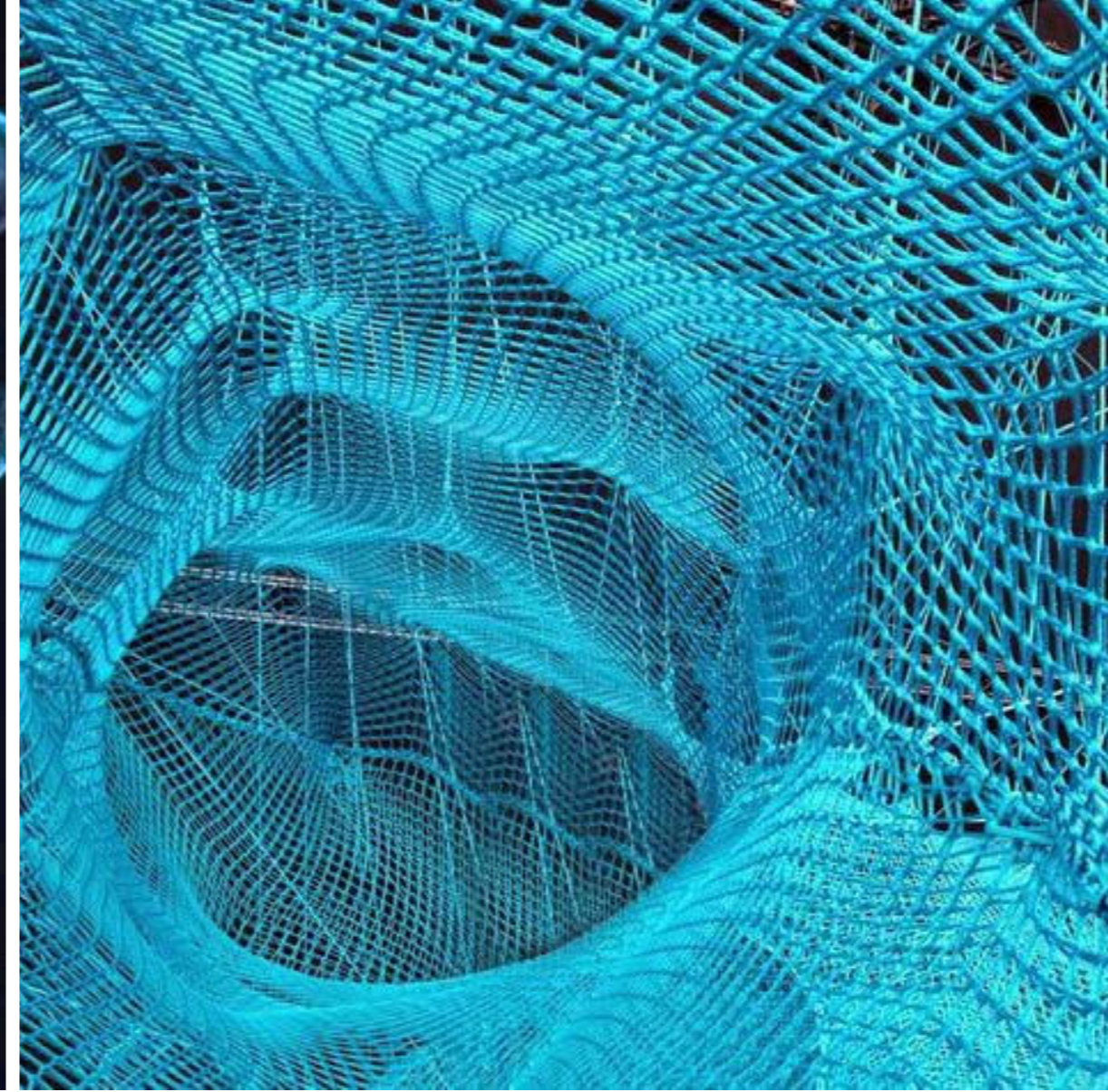
которая стремится найти море

Аквамарин – неудержимый дух ручья, которому тесно в своих узких берегах. Он возникает высоко в горах, пробиваясь через кристаллы, несет свою энергию вниз, усиливается, расширяется и стремится влиться в море, чтобы растворить свои прозрачные воды в бескрайних просторах океана и стать свободным под шум ветра.

РЕФЕРЕНСЫ



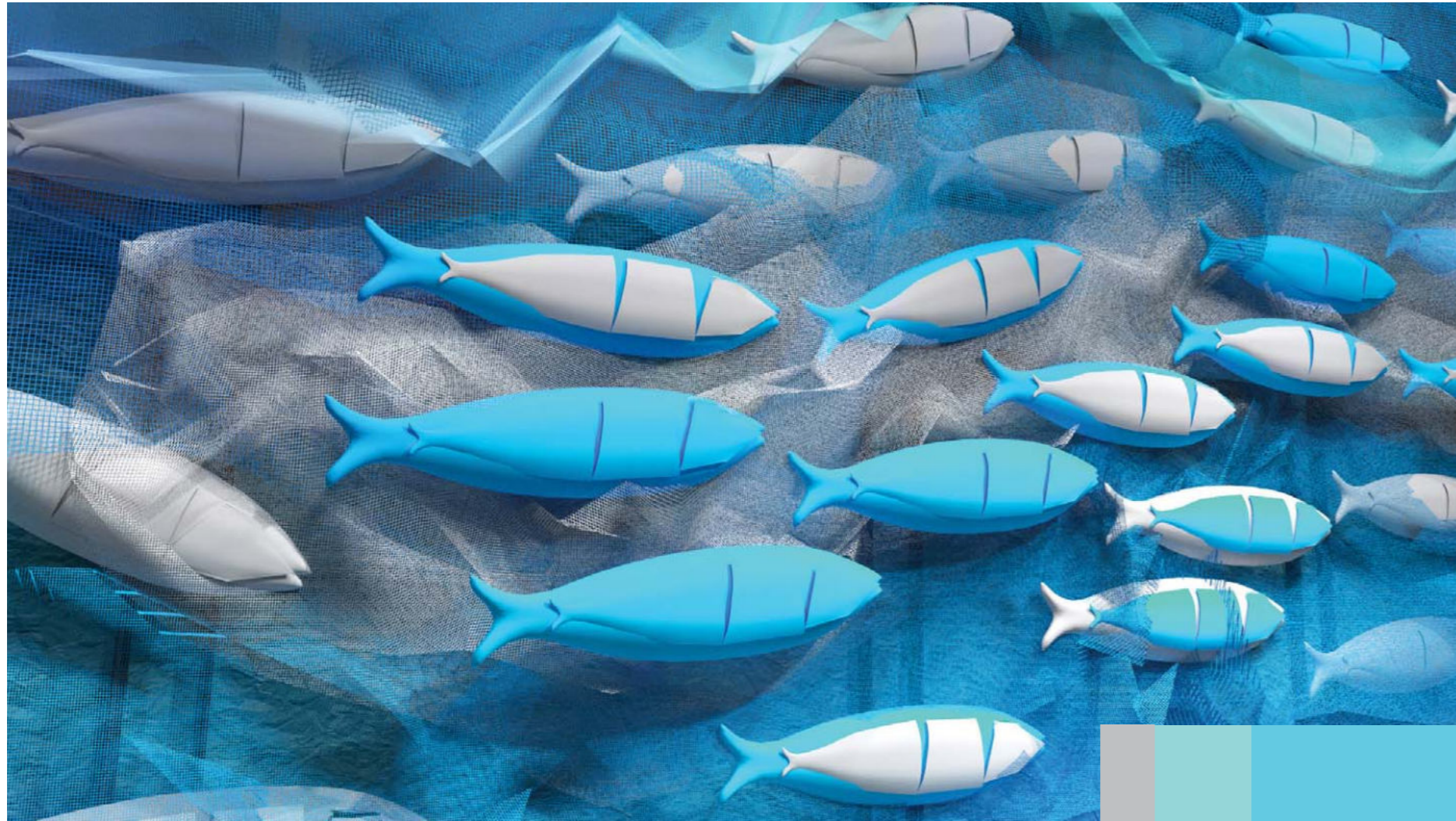
РЕФЕРЕНСЫ ФАКТУР



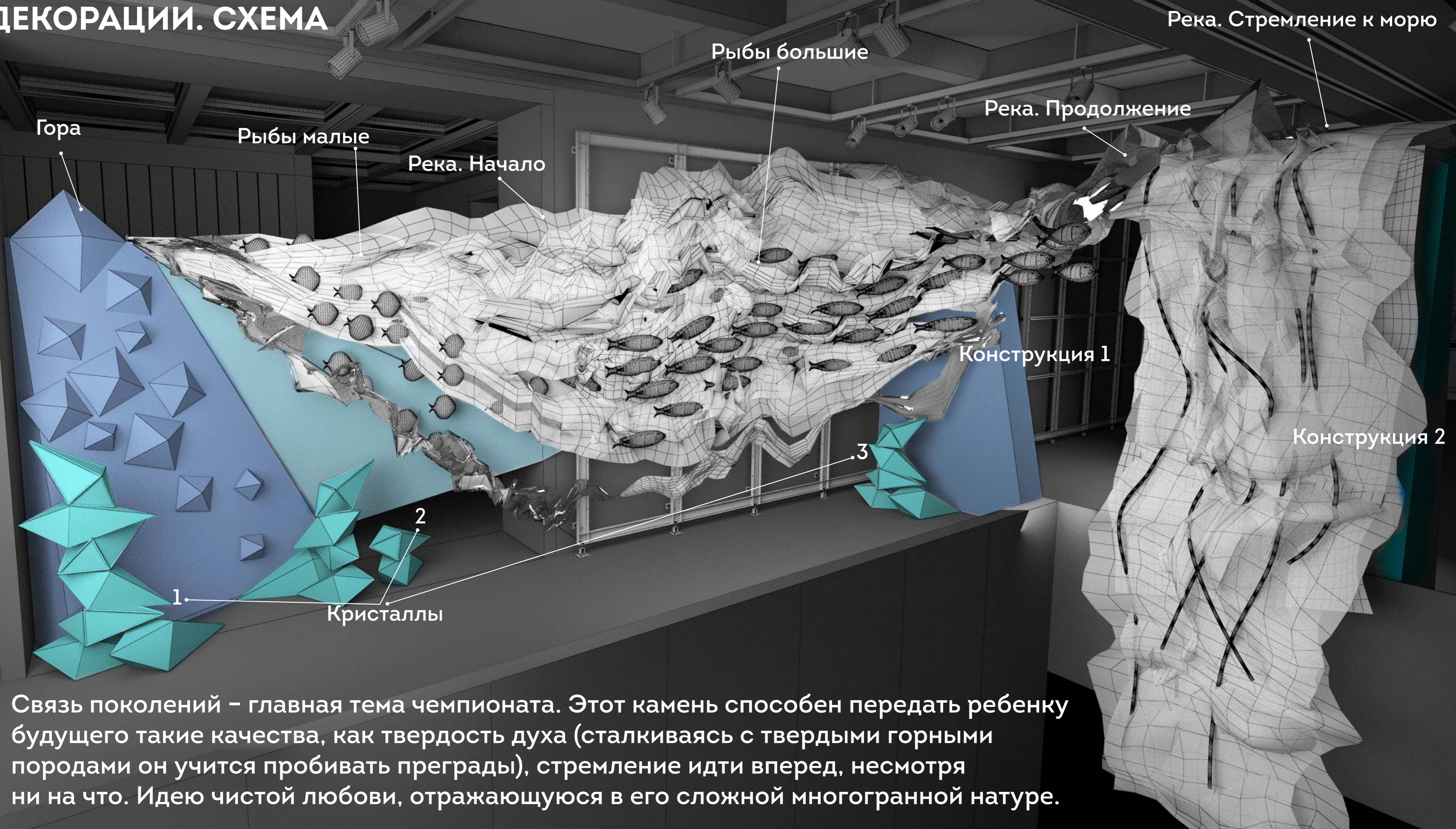
КОЛОРИСТИЧЕСКОЕ РЕШЕНИЕ

Цветовая палитра. Выкраски проекта

Основной цвет - голубой, разные оттенки синего, белый, прозрачный, с вкраплениями серебряных элементов, Цвета визуально накладываются друг на друга, образуя новые градации цветов



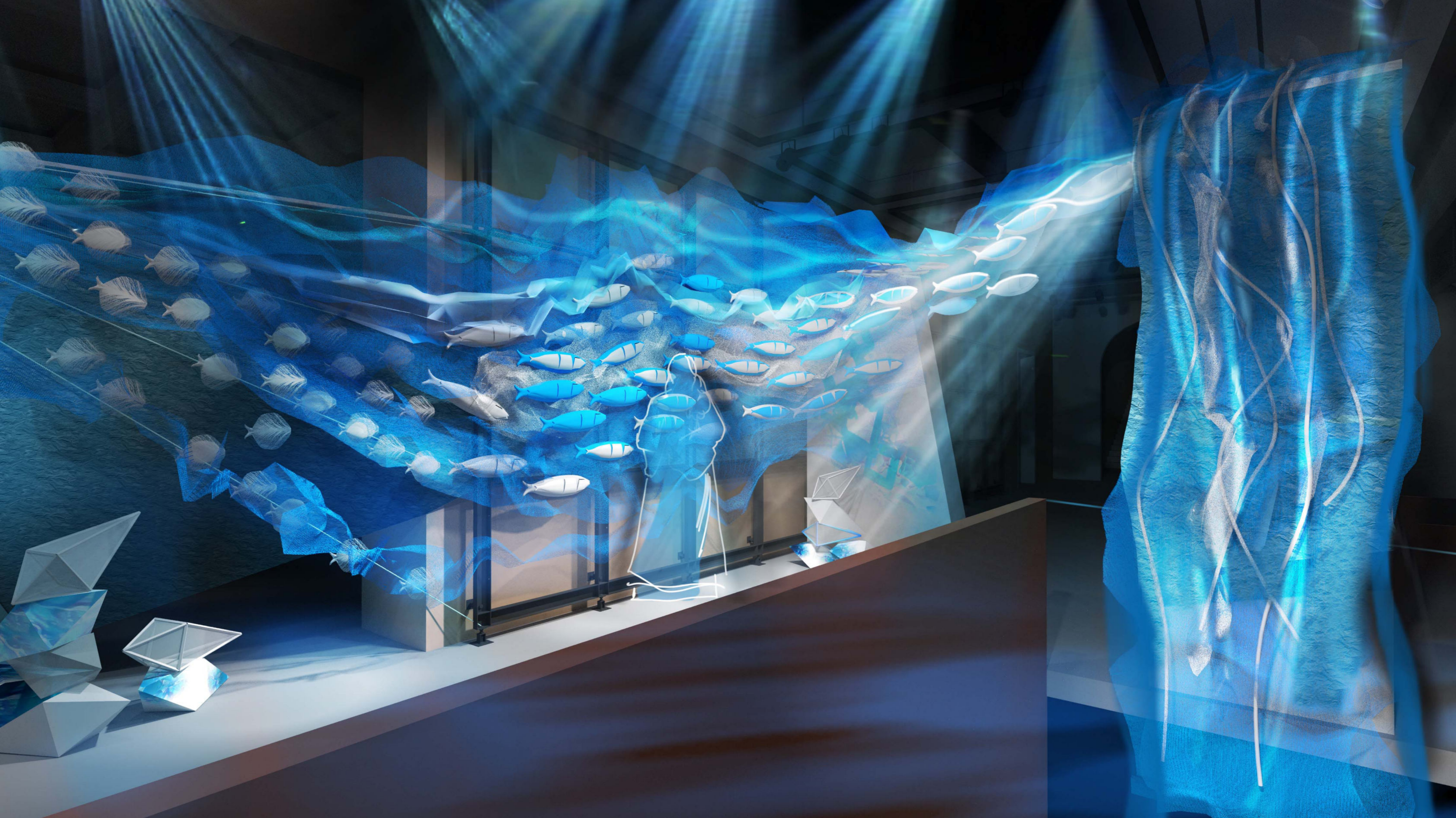
ДЕКОРАЦИИ. СХЕМА



Связь поколений – главная тема чемпионата. Этот камень способен передать ребенку будущего такие качества, как твердость духа (сталкиваясь с твердыми горными породами он учится пробивать преграды), стремление идти вперед, несмотря ни на что. Идею чистой любви, отражающуюся в его сложной многогранной натуре.

ЭСКИЗЫ

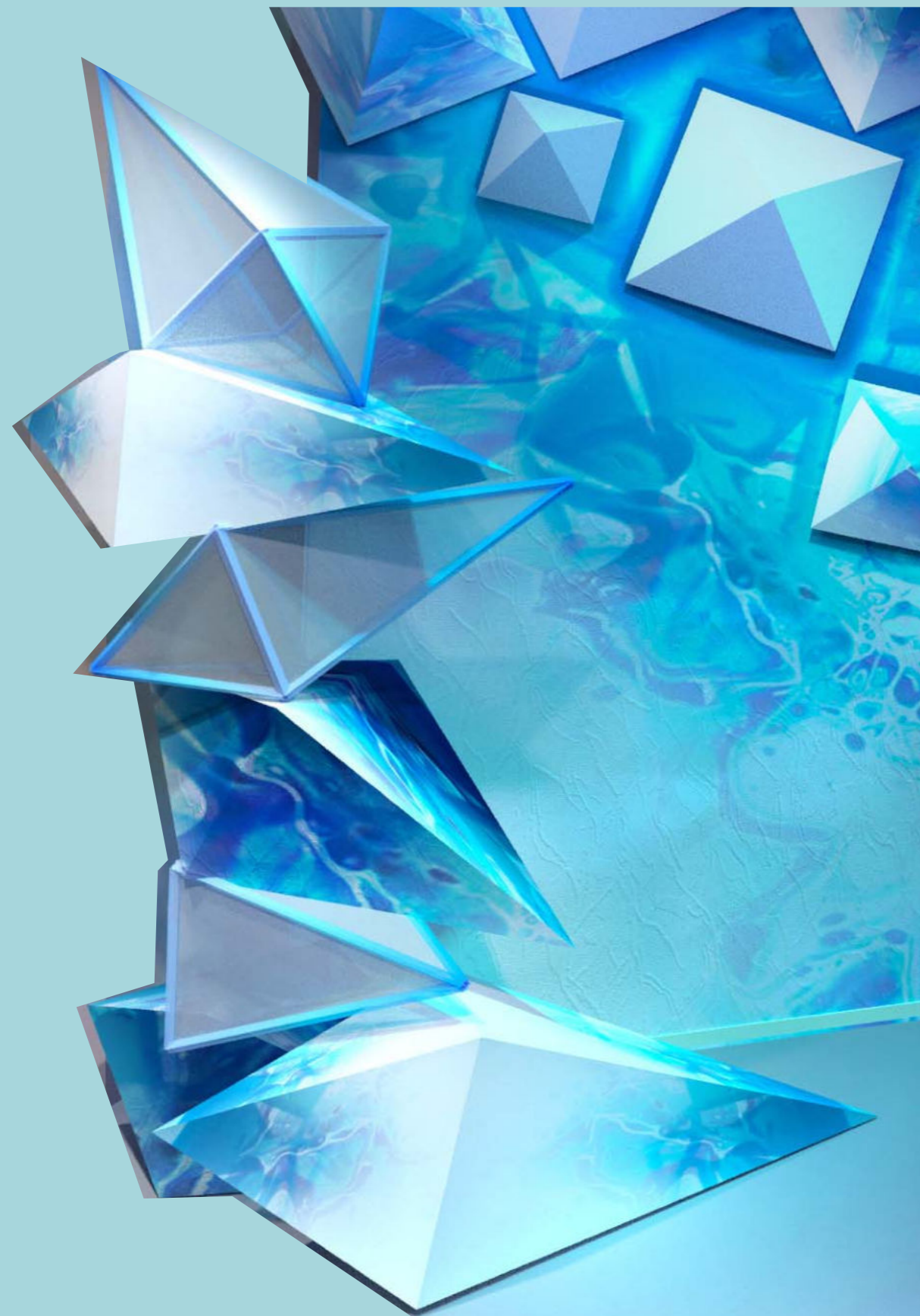




Кристаллы

Кристаллы - прообраз девушки из легенды, слезы которой падали в море и застывали как камни аквамарина. Они вытянутые, стоят группами. Декорация визуально состоит из двух больших объемов - горы и потока, которые визуально связываются между собой дополнительными элементами - рыбами и объектами ромбовидной формы.

Кристаллы 1



Кристаллы 2

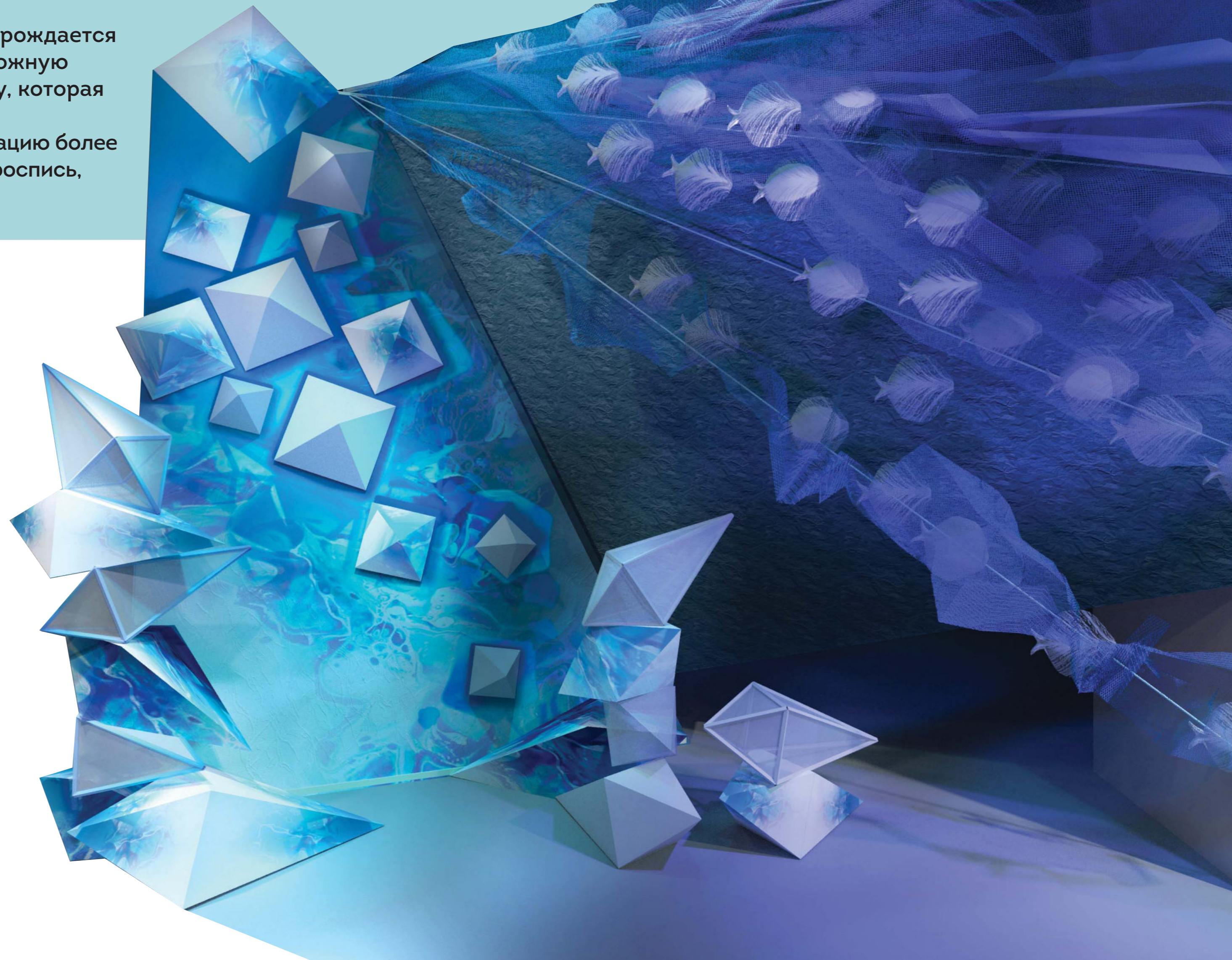
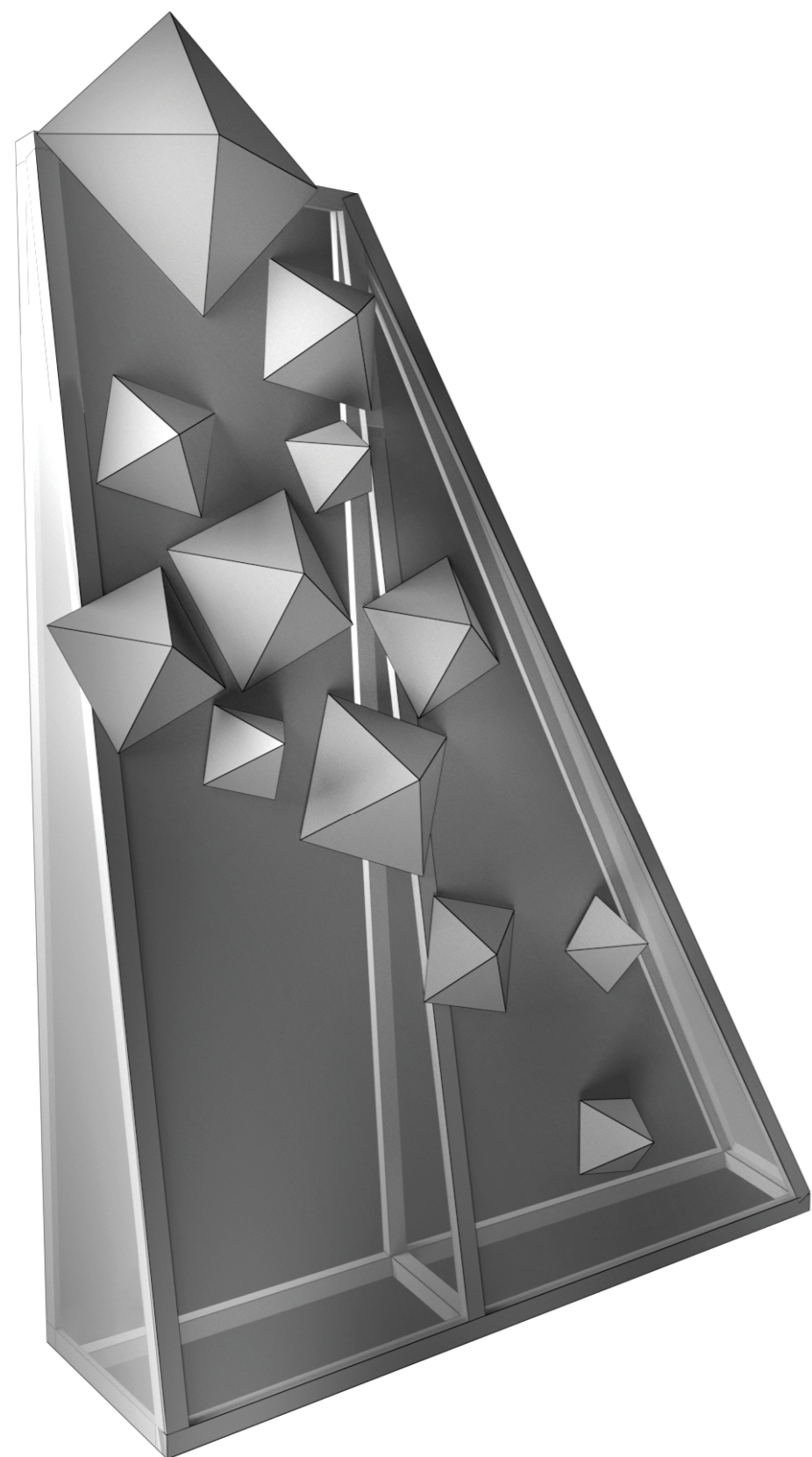


Кристаллы 3

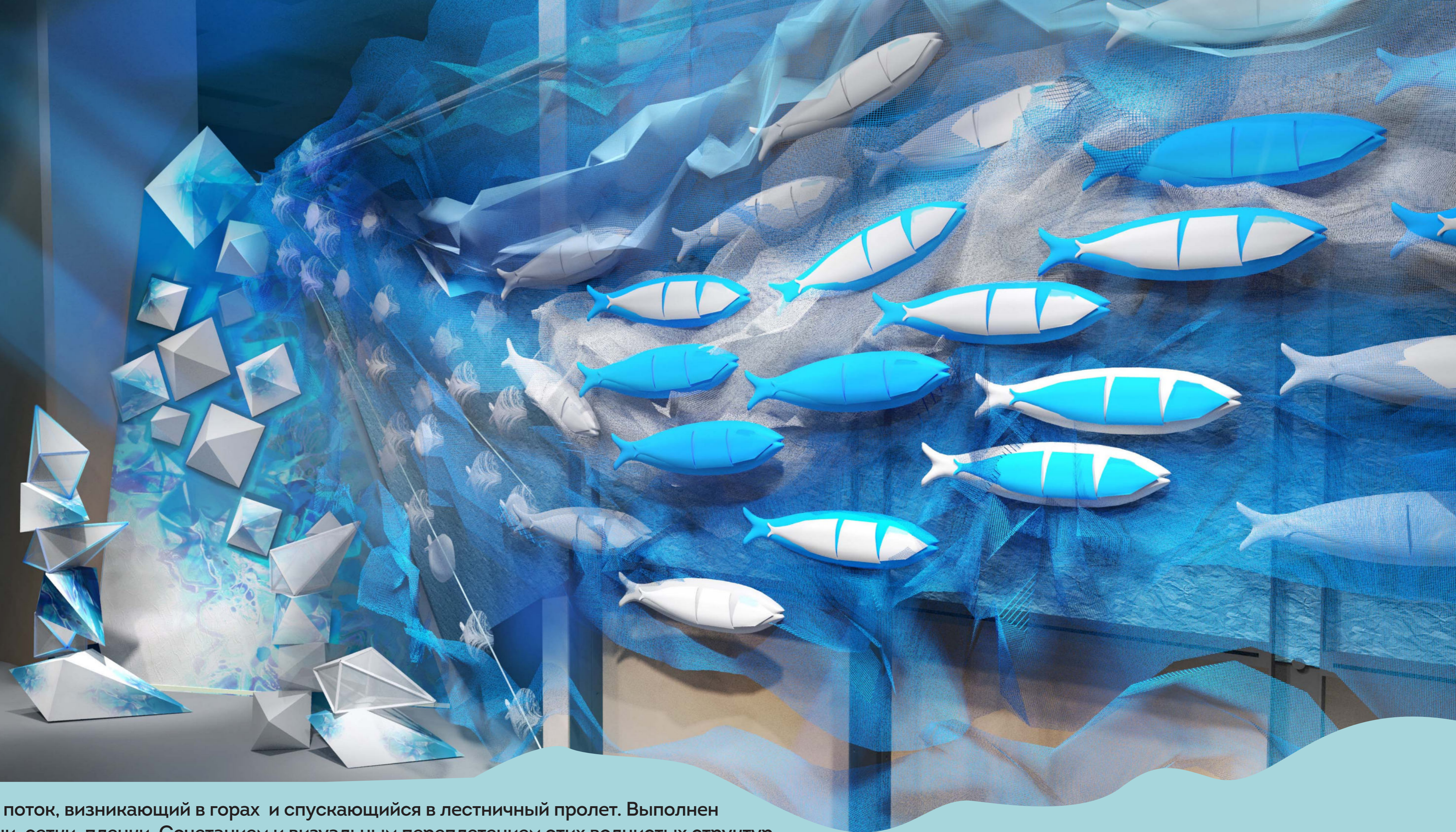


Гора

Декорация - прообраз горной вершины, в которой зарождается поток воды. Прорываясь из ее недр наверх, через сложную систему кристаллов, он приобретает упорство и силу, которая пригодится ему для дальнейшего пути. Накладные элементы-камни позволяют сделать декорацию более структурно сложной и объемной. Под ними на основе росписи, имитирующая начало движения потока.



Река



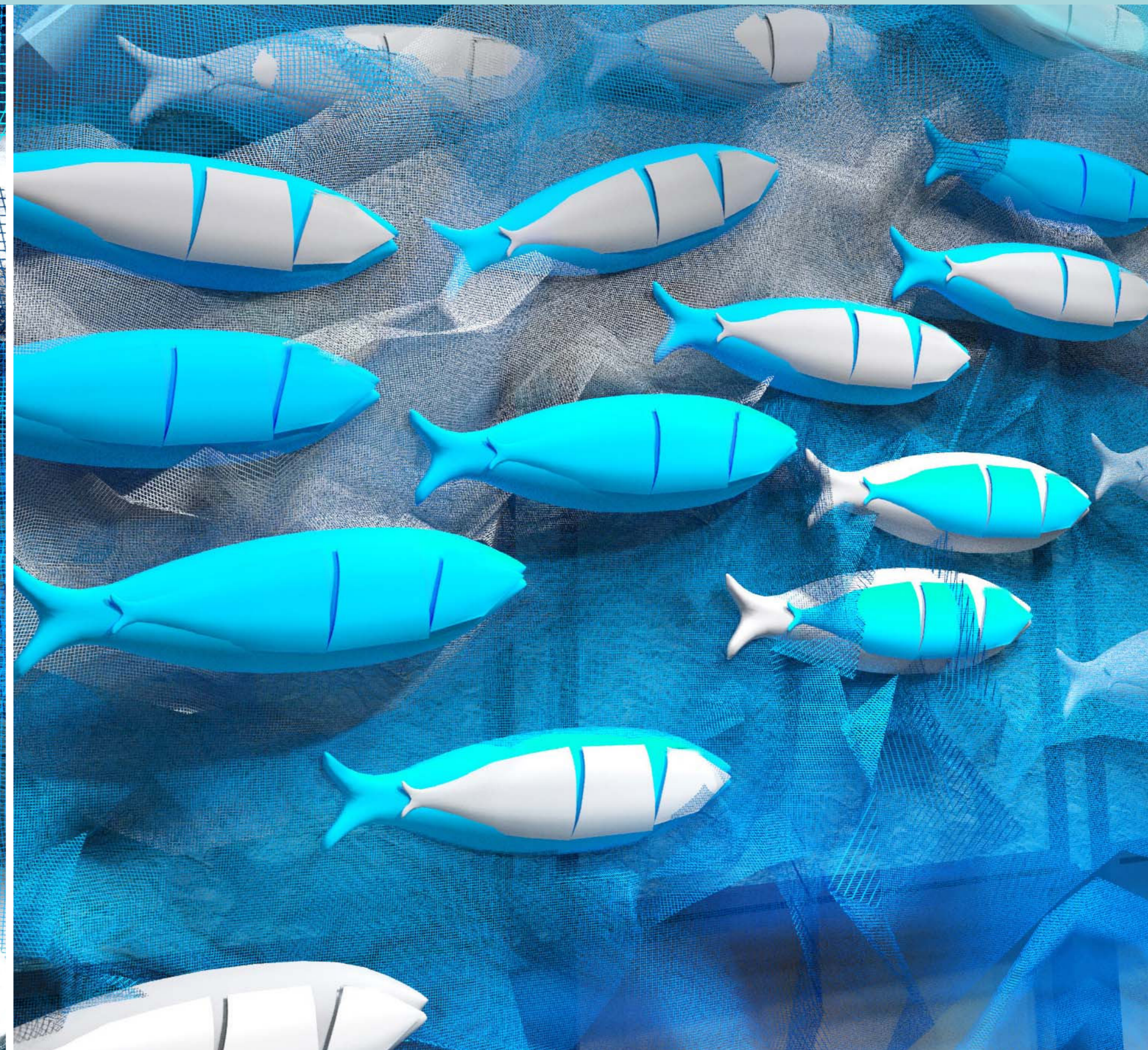
Неудержимый поток, возникающий в горах и спускающийся в лестничный пролет. Выполнен слоями из ткани, сетки, пленки. Сочетанием и визуальным переплетением этих волнистых структур. По поверхности реки и в ее глубине плывет стая рыб. Она помогает показать движение, стремление вперед и неудержимую силу воды.

Рыбы малые

Рыбы, населяющие поток, делают его более стремительным и неудержимым. Подчеркивают его живую суть, способность изменяться и подстраиваться под окружающую среду. Они двух видов, чтобы показать развитие и больше подчеркнуть движение вперед, в поисках океана

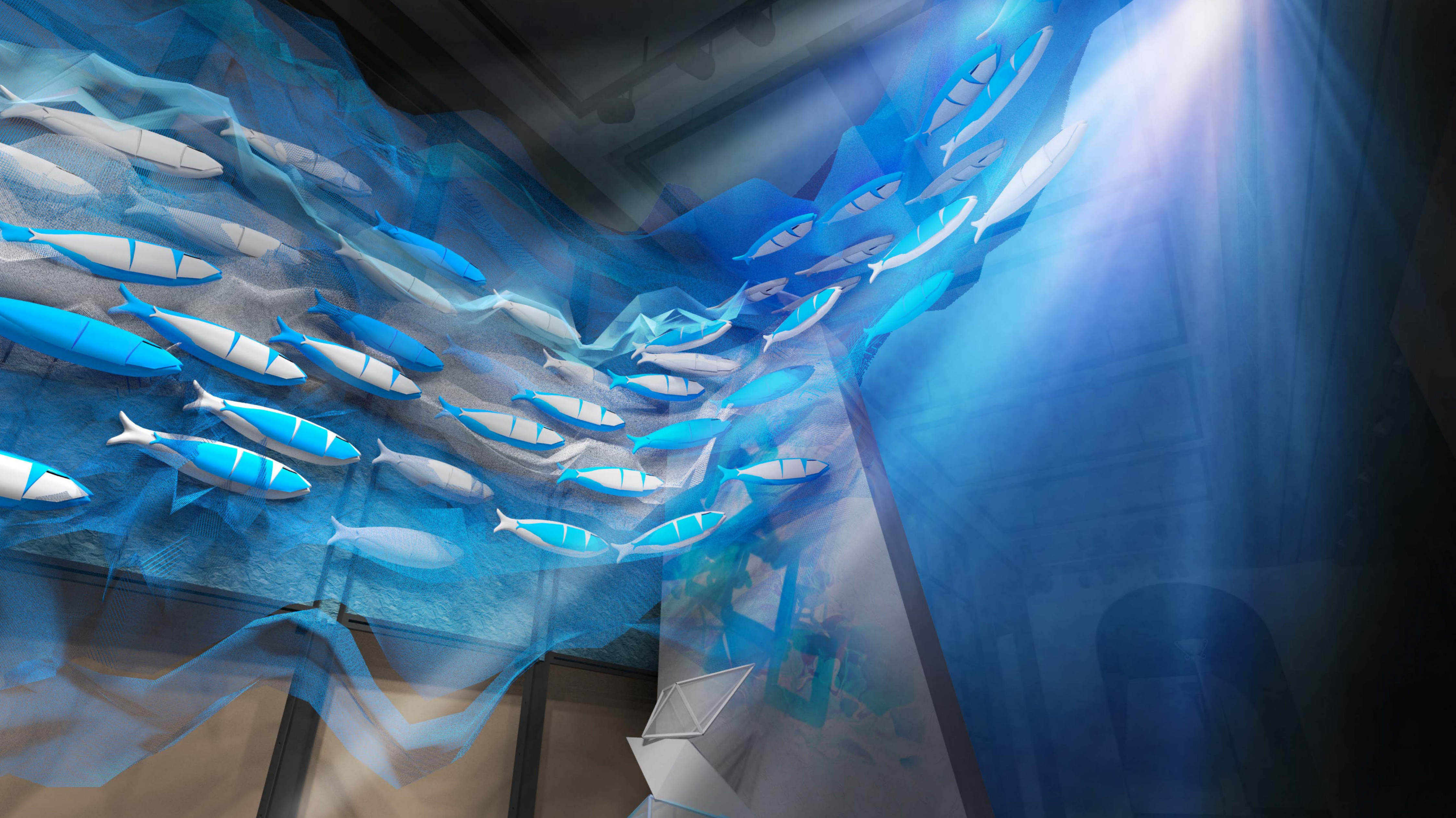


Рыбы большие



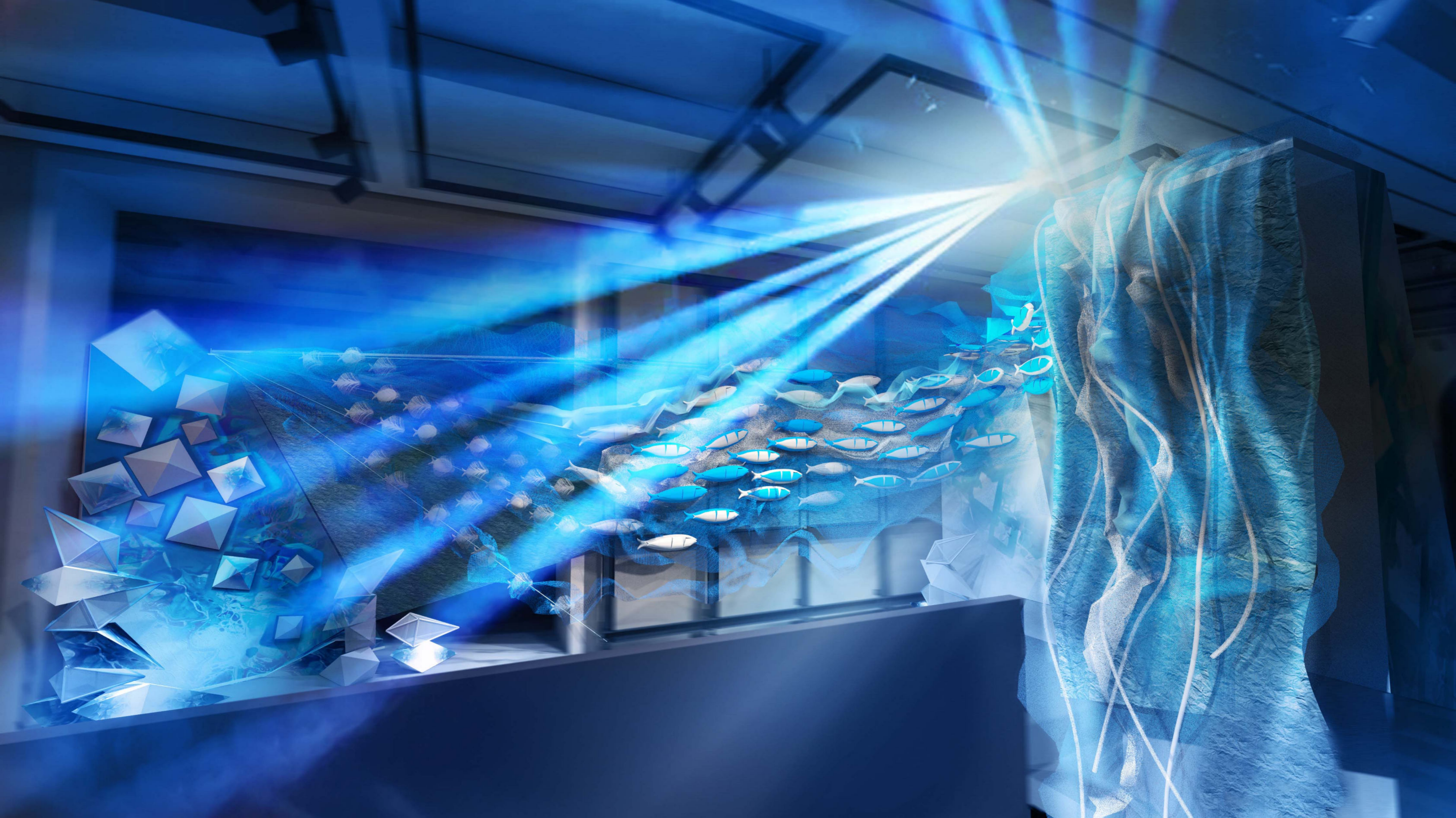




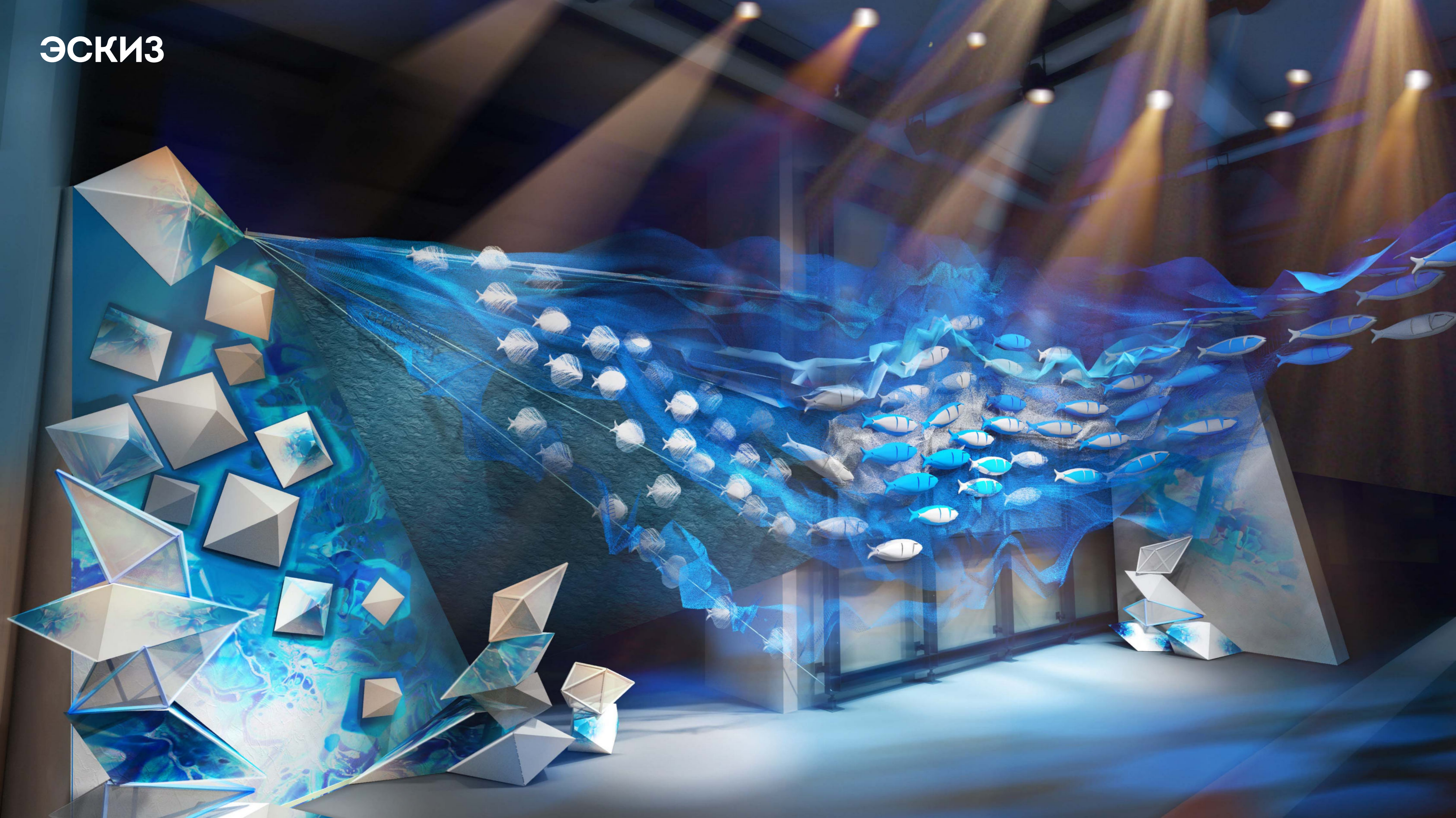








ЭСКИЗ



РЕАЛИЗАЦИЯ



РЕАЛИЗАЦИЯ

