



**ГРАФИЧЕСКИЙ
ДИЗАЙНЕР**



**art
masters
2023**

НАЦИОНАЛЬНЫЙ
ОТКРЫТЫЙ
ЧЕМПИОНАТ
ТВОРЧЕСКИХ
КОМПЕТЕНЦИЙ



Константин ПЕРМЯКОВ

г. Советский

Айдентика

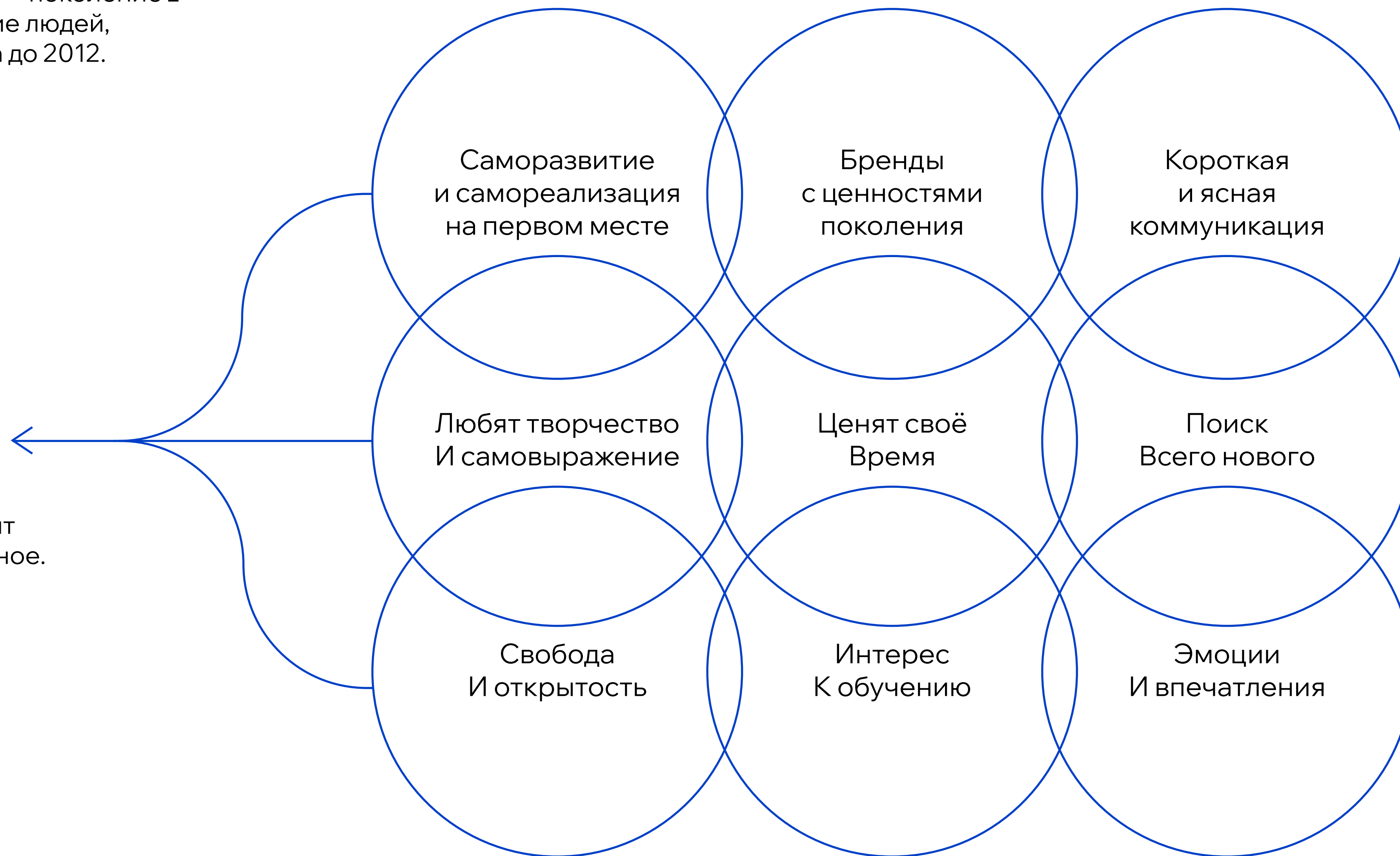
проекта «Гжель – открытый код»

Выводы из исследования

Школьники средних классов, старшеклассники и студенты, молодые художники — поколение z или зумеры — молодое поколение людей, родившихся в период с 1996 года до 2012.

Быть в центре событий

- Я хочу быть там, где происходит что-то современное и актуальное.
- Я хочу быть там, где всегда что-то происходит.
- Я хочу знать, где же есть такое место.



История бренда

1740

Химик Дмитрий Виноградов создал из местной глины первые русские фарфоровые изделия.



Начало XIX века



1840

Наивысший расцвет производства фарфора в Гжели

1917

Все заводы в Гжельском регионе были национализированы.



1940

Возрождение художественной гжели.

1980

Была принята программа по увеличению выпуска товаров народного потребления. Гжельским заводы начали производить предметы домашнего обихода.

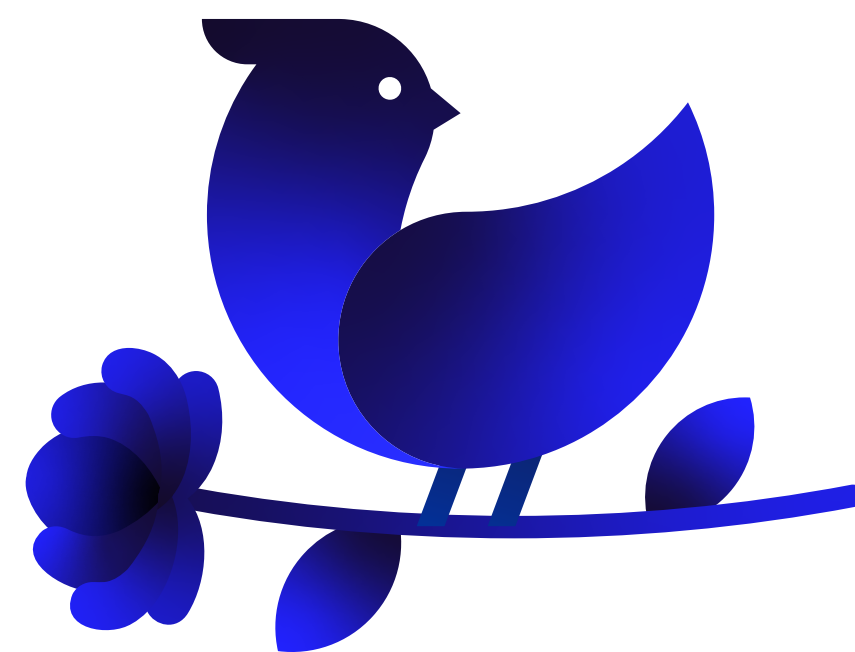


ЛОГОТИП

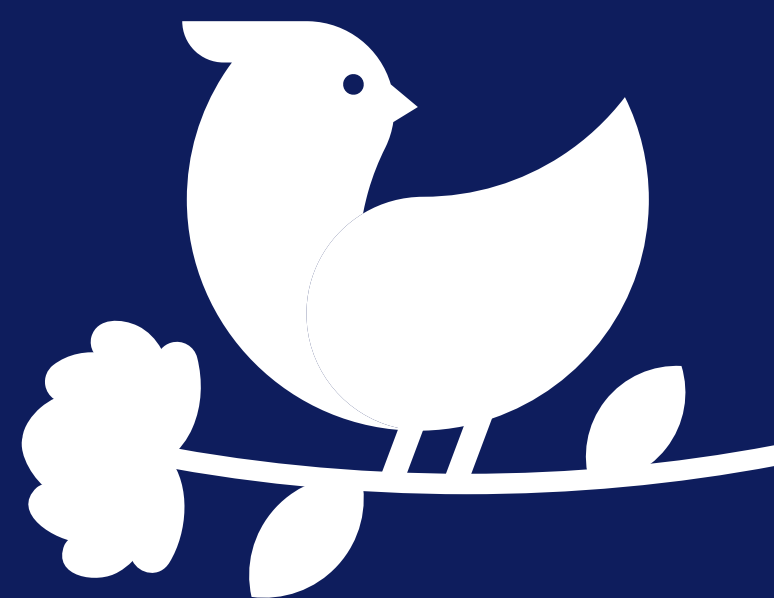
Основной цвет «синий» транслирует традиции, градиент добавляет стремление в будущее и принцип изменчивости и динамичности промысла.

Основа логотипа — гжельский мазок. Гжельский мазок — это начало начал, основа. Одновременно минимализм (что любит молодое поколение) и историческая ценность.

Птица — частый символ в гжельском промысле и хорошо «коннектится» с нашей основной аудиторией. Птица — пробуждение, начало, полёт. Полёт целей, мечтаний. Начало пути и свобода, свойственная молодому поколению.



ГЖЕЛЬ
ОТКРЫТЫЙ
КОД туристическо-
образовательный
кластер

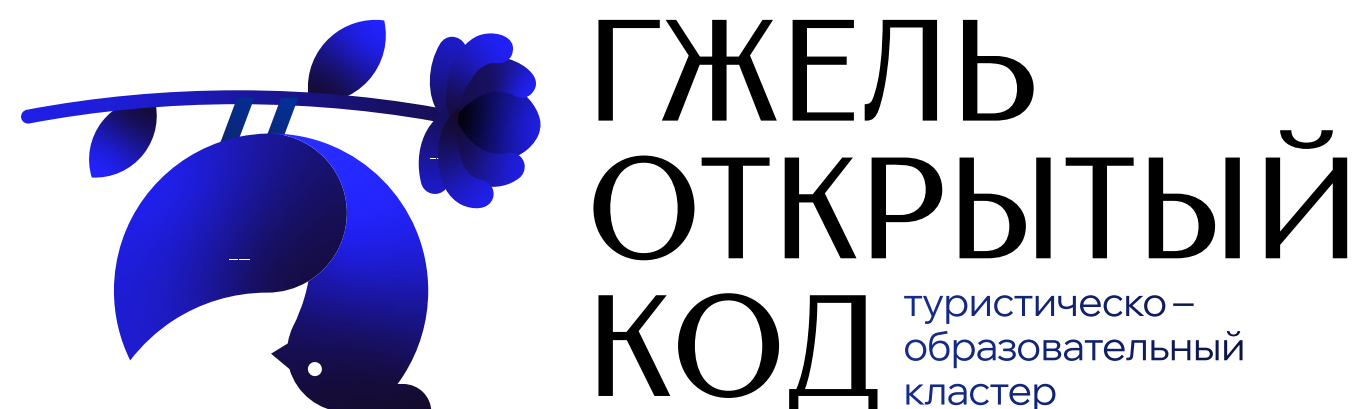


ГЖЕЛЬ
ОТКРЫТЫЙ
КОД туристическо-
образовательный
кластер

Минимальный размер



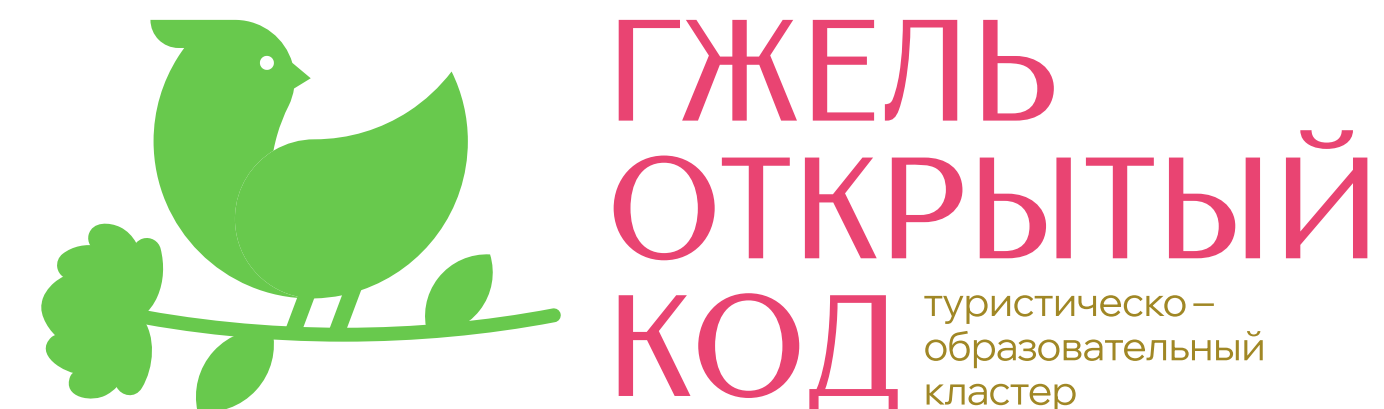
Правила использования логотипа



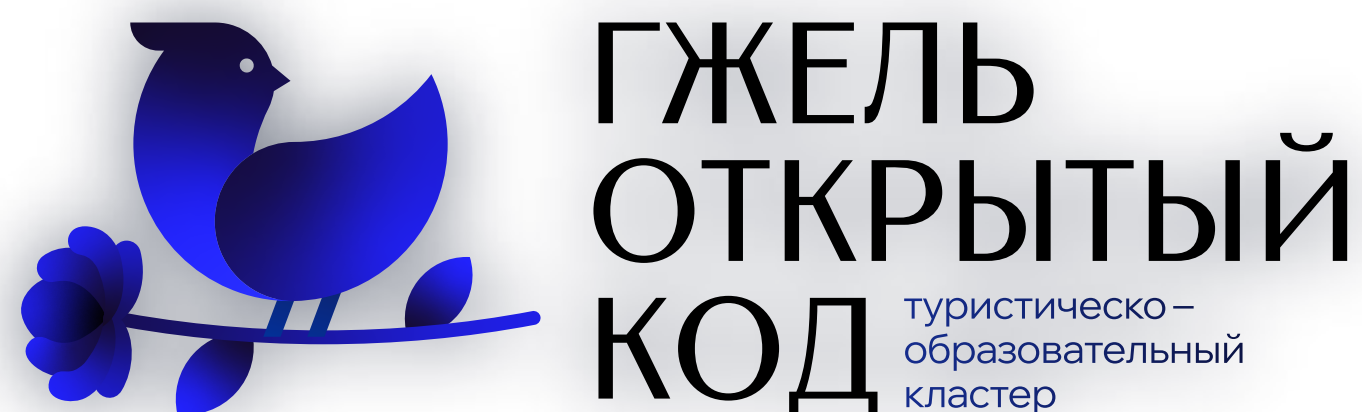
Запрещено наклонять логотип и его отдельные части



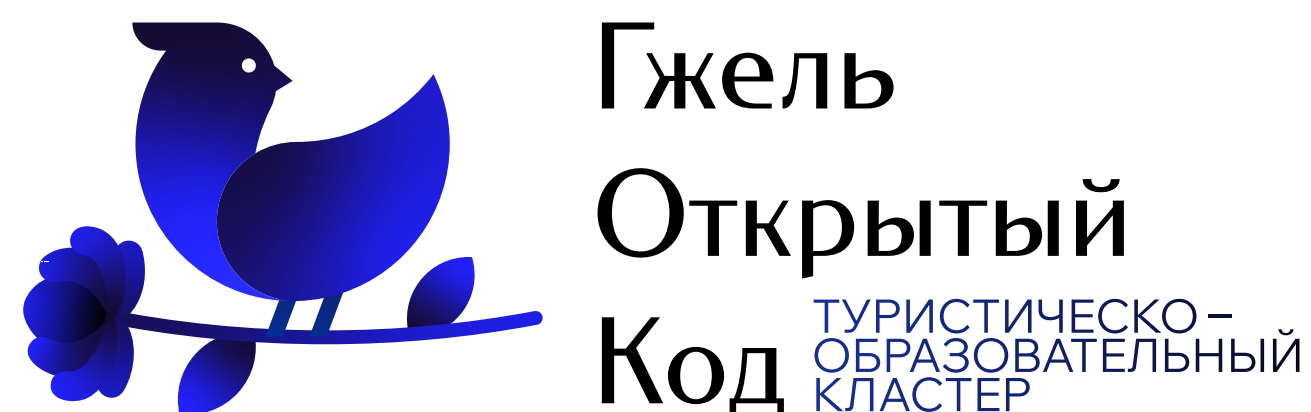
Запрещено деформировать логотип и его отдельные части



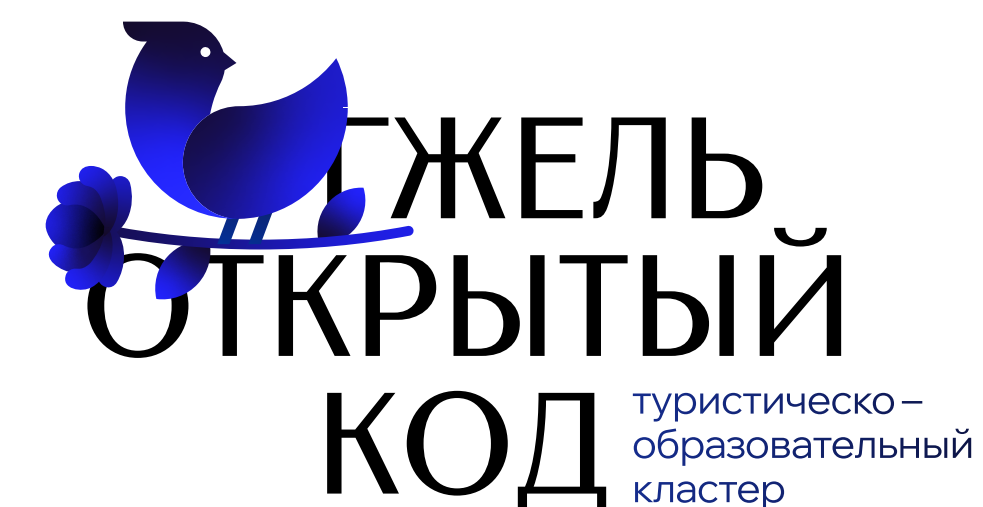
Запрещено изменять цвет логотипа и его частей



Запрещено использовать любые эффекты



Запрещено изменять регистр шрифтовой части



Запрещено перекomпoнoвывaть лoгoтип

Фирменная палитра



RGB:
23 16 94
CMYK:
100 100 27 31
HEX:
17105E

PANTONE:
P 101-8 C

RGB:
31 30 228
CMYK:
87 78 0 0
HEX:
1F1EE4

PANTONE:
P 99-8 C

RGB:
0 0 0
CMYK:
100 100 100 100
HEX:
000000

PANTONE:
P PROCESS
BLACK C

RGB:
255 255 255
CMYK:
0 0 0 0
HEX:
FFFFFF

PANTONE:
P 1-1 C

RGB:
83 136 255
CMYK:
69 46 0 0
HEX:
5388FF

PANTONE:
P 109-6 C

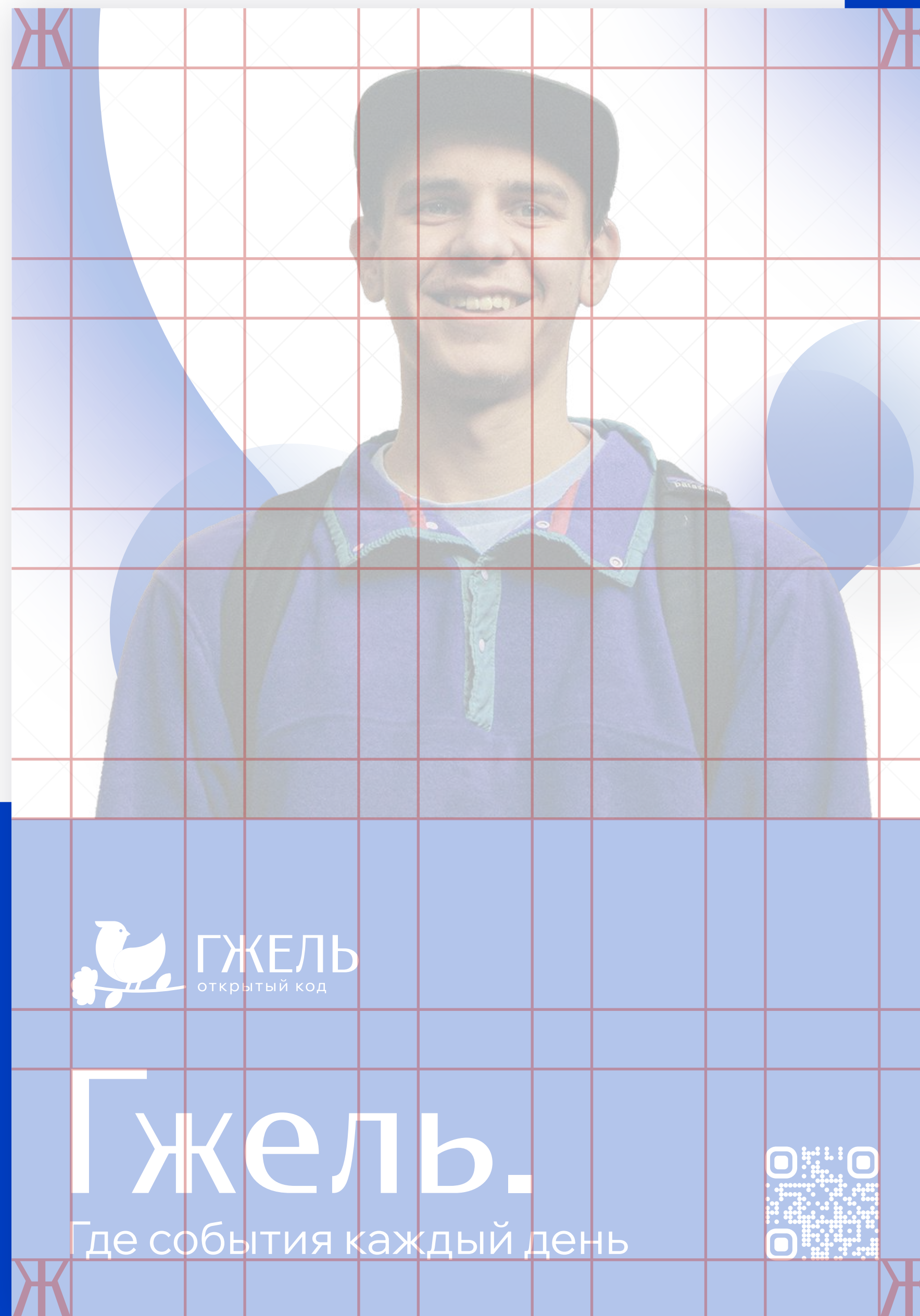
Построение композиции

Используем 5-колончатую сетку, от нее строим композицию.

Высота буквы «Ж» в логотипе — основное значение для построения сетки.

Адаптируется под любые размеры/форматы.

Графика может выходить за пределы — в зависимости от носителя.



Типографика

ROMANOVSKY

Завершён ежегодный съезд эрудированных школьников, мечтающих глубоко проникнуть в тайны физических явлений и химических реакций.

Аа, Бб, Вв, Гг, Дд, Ее, Ёё, Жж, Зз, Ии, Йй, Кк, Лл, Мм, Нн, Оо, Пп, Рр, Сс, Тт, Уу, Фф, Хх, Цц, Чч, Шш, Щщ, Ъъ, Ыы, Ьь, Ээ, Юю, Яя.

WIX MADE FOR
DISPLAY

Всё ускоряющаяся эволюция компьютерных технологий предъявила жёсткие требования к производителям как собственно вычислительной техники, так и периферийных устройств.

Аа, Бб, Вв, Гг, Дд, Ее, Ёё, Жж, Зз, Ии, Йй, Кк, Лл, Мм, Нн, Оо, Пп, Рр, Сс, Тт, Уу, Фф, Хх, Цц, Чч, Шш, Щщ, Ъъ, Ыы, Ьь, Ээ, Юю, Яя.



Прямо ↑

5 мин / min 

Парк «Объединение Гжель»
Gzhel Association Park

→ Фабрика
«Объединение Гжель»
Gzhel Association Factory
2 мин / min

↗ Музей
«Объединение Гжель»
Gzhel Association Museum
4 мин / min

← Автобусная остановка
Bus Station
7 мин / min

ООО «ОБЪЕДИНЕНИЕ ГЖЕЛЬ»

+7 (499) 350-00-02

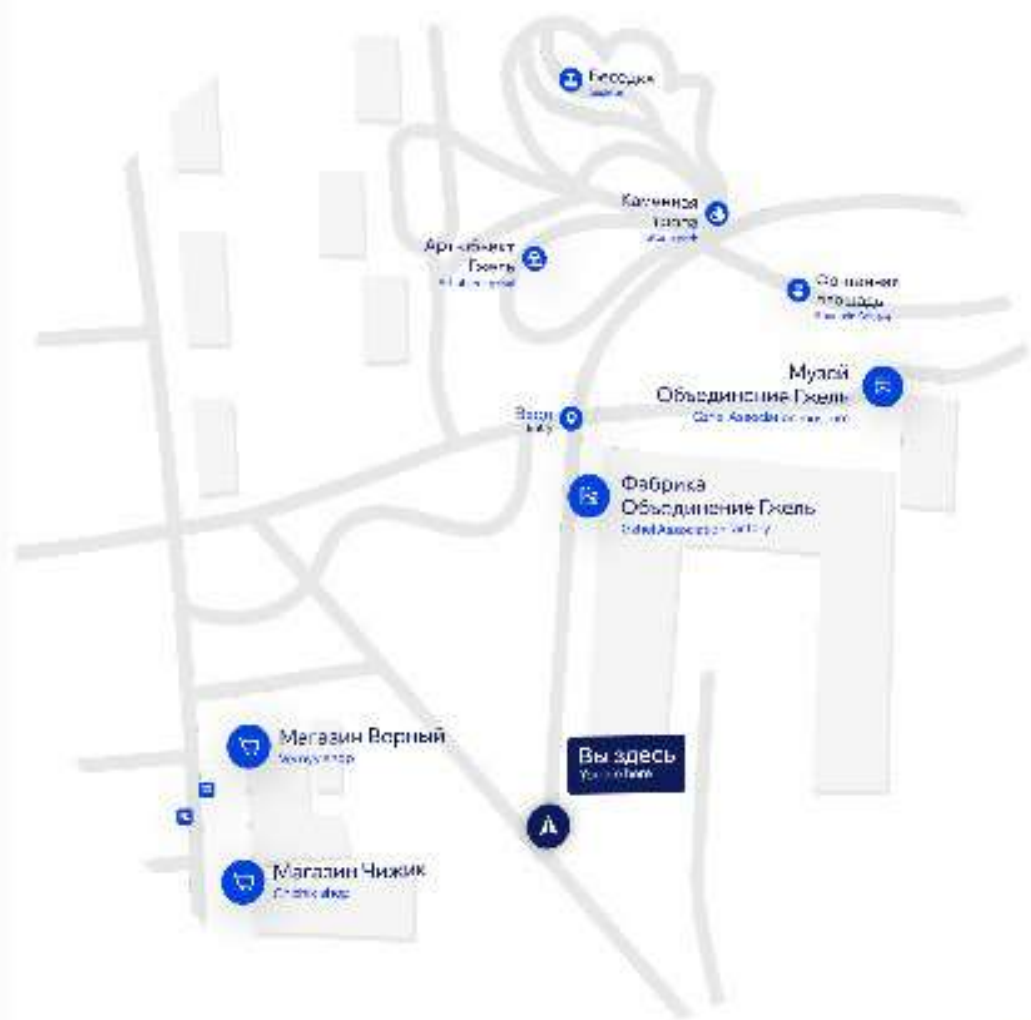
8003

Прямо ↑

5 мин / min



Парк «Объединение Гжель»
Gzhel Association Park



ООО «ОБЪЕДИНЕНИЕ ГЖЕЛЬ»

+7 (499) 350-00-02



Арт-объект
Гжель
Art object Gzhel



Музей
Объединение
Гжель
Gzhel Association
museum



Фабрика
Объединение
Гжель
Gzhel Association
fabric

Инфопоинт



Футболка



Кружка и бумажные стаканы



Пакет




Наружная реклама

ГЖЕЛЬ
ОТКРЫТЫЙ
КОД

туристско-образовательный кластер

ГЖЕЛЬ!

где создаешь будущее



MOСU.CITY



ГЖЕЛЬ
открытый код

Гжель.
Где события каждый день



ГЖЕЛЬ
открытый код

Гжель.
Где творчество и креатив



ГЖЕЛЬ.

Где прикасаешься к истории



ГЖЕЛЬ
ОТКРЫТЫЙ
КОД

ТУЗАНСКИЙ КОД
ОБРАЗОВАТЕЛЬНЫЙ
КЛУСТЕР



Экскурсии от начала истории
гжели до современности.

ГЖЕЛЬ.

Где четверг как праздник



ГЖЕЛЬ
ОТКРЫТЫЙ
КОД туристическо-
образовательный
кластер



Каждый четверг –
ярмарка творчества



ГЖЕЛЬ



ГЖЕЛЬ.

Где четверг – праздник



ГЖЕЛЬ
ОТКРЫТЫЙ
КОД туристическо-
образовательный
кластер

Каждый четверг –
маркет творчества

Автобус



Спасибо за внимание