

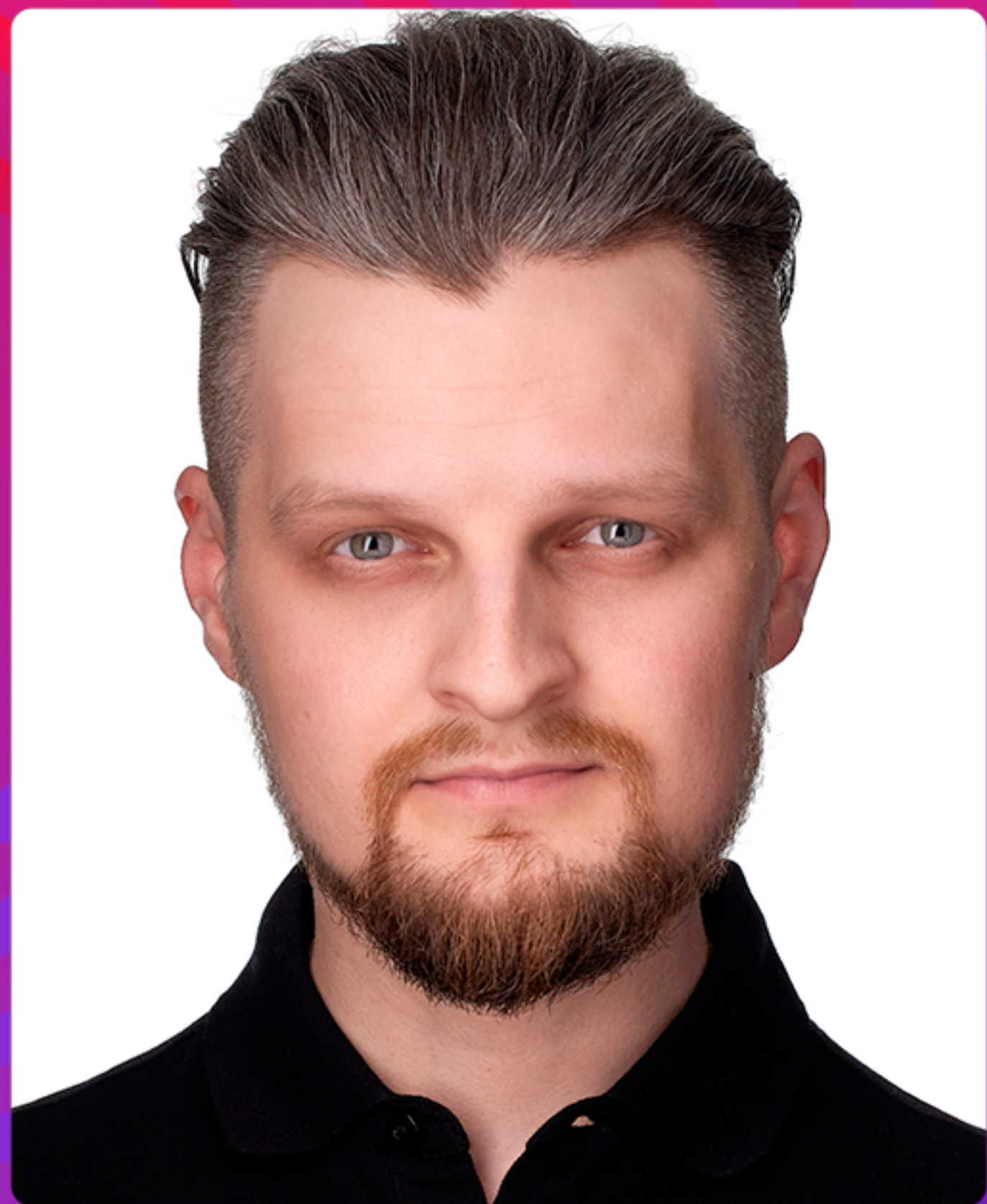


ФОТОГРАФ



**art
masters
2023**

НАЦИОНАЛЬНЫЙ
ОТКРЫТЫЙ
ЧЕМПИОНАТ
ТВОРЧЕСКИХ
КОМПЕТЕНЦИЙ



Александр БАЛАКИН

г. Москва

Династия
Врачи

Фотограф
Александр
Балакин



PPM

Дата и время съемки: 24 августа 10:00-18:00

Локация: г. Видное, Проспект Ленинского Комсомола, 46В

Концепт съемки: династия врачей

Герои съемки:

Кусевич Марина,

Кусевич Дарья,

Аникина Марина

Эмоции: доверие, профессионализм, уверенность, эмпатия

Съемочная команда:

Фотограф - Александр Балакин

Визажист - Евгения Асланиди

Ассистент - Алексей, Rentaphoto

Эксперт - Константин Русских

Организатор - Екатерина Чурилина

Ожидаемый результат:

1 вертикальный кадр для обложки

14 кадров для статьи



Кусевич Марина Николаевна



Кусевич Дарья



Аникина Марина

Герои съемки

Гардероб

Халаты + черные хирургические костюмы



Евгения Асланиди Визажист

Александр Балакин Фотограф

Каст

Династия

Локация Клиника Аникиной - г. Видное

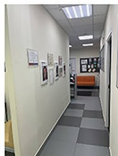
Проспект Ленинского Комсомола, 46В

Идея съемки династия врачей в работе

Дата и время съемки 24 августа 10:00 - 18:00

Ожидаемый результат 1 обложка 10-15 фотографий

общий элемент? красный цвет в фотографии



Оборудование

	Цена Р	Количество	Стоимость Р
Canon EOS R5 body	4290	1	4290
Canon RF 15-35 f/2.8 L IS USM	2690	1	2690
Canon RF 50 f/1.2 L USM	2690	1	2690
Profoto Remote Air TTL-C	590	1	590
Aputure INFINIBAR PB6	1290	3	3870
Зонт 100 см просветной	240	1	240
Рефлектор Profoto Zoom	390	2	780
Стрипбокс 30x120 см Godox с сотами	390	1	390
Байонет Profoto	390	2	780
Avenger D600 / D600 CB	490	1	490
C-stand 30 in	390	3	1170
Grip Avenger D500 Extension	290	2	580
SandBag 5-6 кг	140	2	280
Manfrotto 005 B/BAC тяжелая	290	2	580
Grip Avenger D200	240	4	960
Дым-машина Antari M-1	1990	1	1990
SDXC 128Gb SanDisk Extreme Pro UHS-II 300/260 Mb/s	790	1	790
Profoto MkII для B1 и B1X	490	3	1470
LP-E6 / LP-E6N для Canon	190	3	570
Зарядное устройство совместимое для Canon LP-E6	190	1	190
Ассистент фотографа	600	8	4800
Комплект соты Profoto	390	1	390
Canon RF 85 f/1.2 L USM	3290	1	3290
Полотно просветное 1.25 стопов Lastolite 110x200 см	240	2	480
Рама Lastolite Skylite Rapid 110x200 см	390	2	780
Флаг 24x30 in (60x75 см)	290	2	580

Кабель HDMI - HDMI 3 м	290	1	290
Кабель USB-C AREA51 TETHER CO. Los Alamos PRO+ Right Angle USB-C - USB-C 9.5 м	1500	1	1500
Зонт 150 см Godox просветной	490	1	490
Без защиты	0	1	0
Октобокс-зонт 80 см Godox с сотами	490	1	490
Profoto B1 Air TTL 500 Дж	1990	2	3980
Портативный проектор Byintek P20	1590	1	1590
Manfrotto MK290XHA3 BH	490	1	490
Как я планирую получить и вернуть технику			
Самостоятельное получение и возврат			0
Услуги получения и возврата			
Получение на стойке			0
Возврат на стойке			0

Итого: 44540 Р
 Стоимость техники: 39740 Р
 Услуги специалистов: 4800 Р

Данный расчет предварительный, точный расчет будет произведен менеджером в офисе.



RENTAPHOTO

МОСКВА
 ПРАВДЫ 24-3

Получение: 06.08.2023 16:00:00 Возврат: 06.08.2023 16:00:00

+7 (499) 647 55 61



Кадр 1а

Реквизит

Пенокартон (Крест вырезанный в листе пенокартона)

Тейп белый
цветные гелевые фильтры
стойки с грипами

Концепт

Постановочный семейный портрет сквозь крест

Картинка

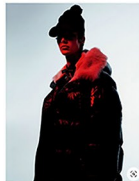
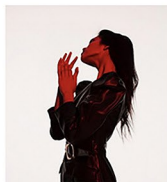
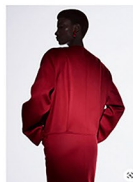
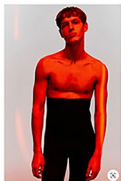
Закрытая диафрагма,
умеренно широкий угол

Свет

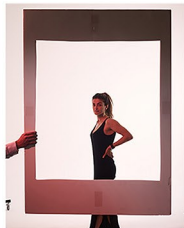
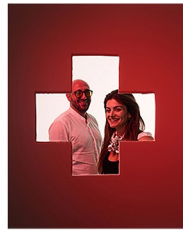
а) Вспышка в потолок на заполнение - красным цветом

б) стрип сверху вниз с красным фильтром как рисующий и белый сзади на стену

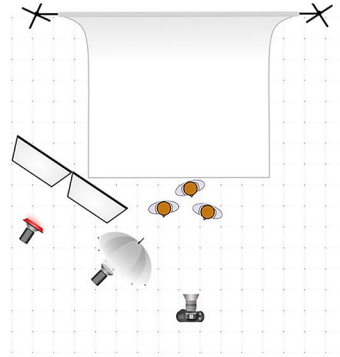
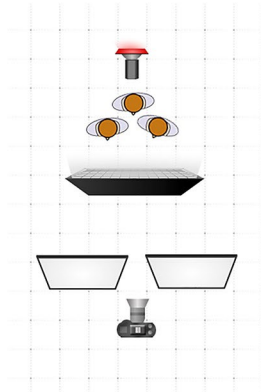
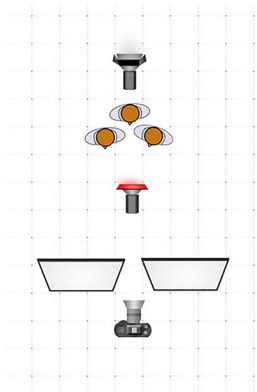
в) красный свет на фон и рисующий белый из стрип бокса



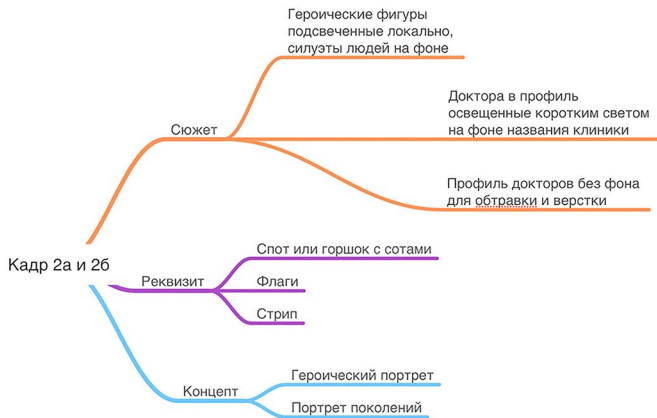
Тестовая съемка



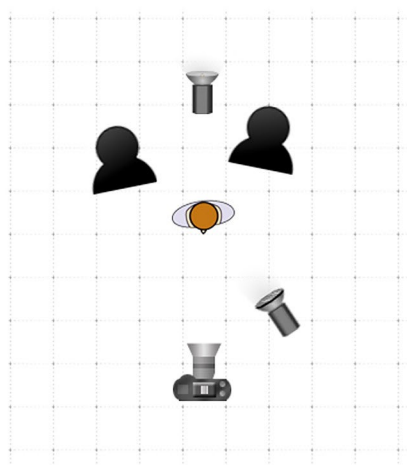
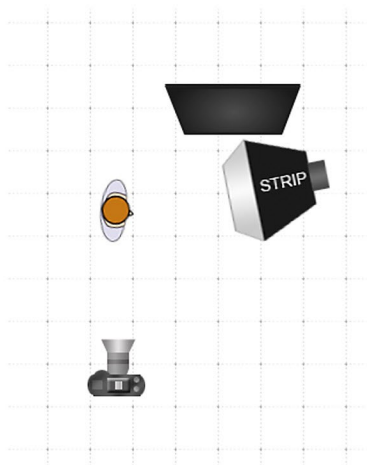
Схемы света

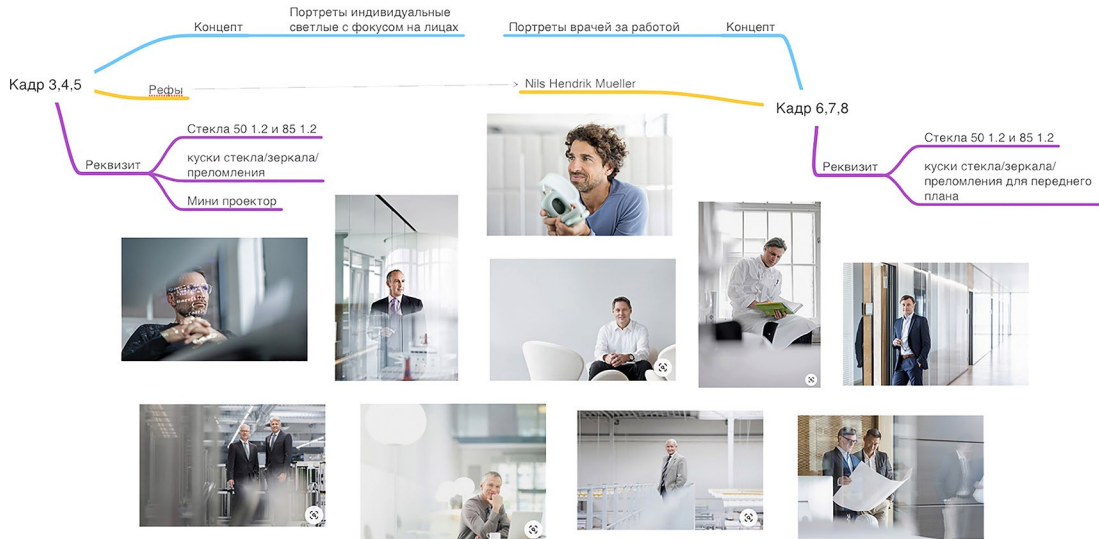




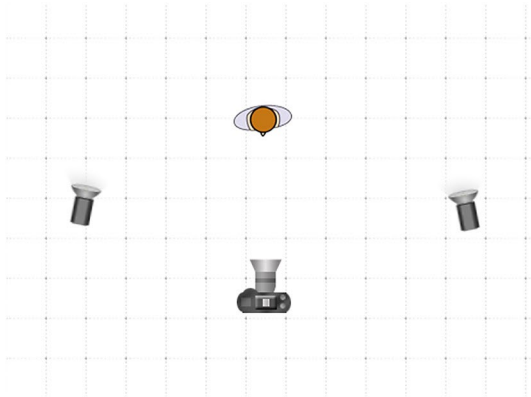


Схемы света





Схемы света



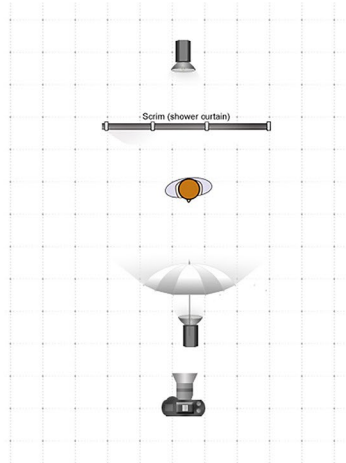
Заполнение в потолок
При необходимости мягкий свет от зонта
с дальней стороны героини



Схемы света

В качестве белого фона вспышка
через флорид раму или при
наличии белой стены и достаточного
расстояния от нее вспышка в стену

Рисующий – небольшой зонт на просвет
или горшок



Кадр 12,13,14

Сюжет

Портрет с размытыми движениями

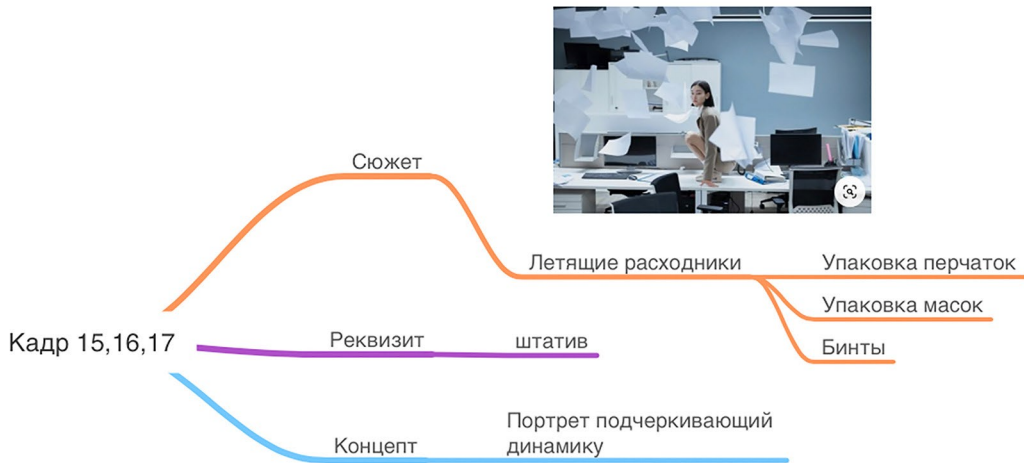
Реквизит

штатив

Концепт

Портрет подчеркивающий динамику в клинике





Кадр 18,19,20

Концепт

Портреты в интерьерах
клиники

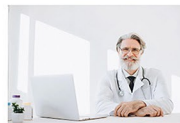


Локации

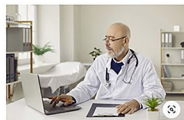
Сидя за столом

Облокотившись на кушетку

У стойки ресепшн



Свет мягкий боковой

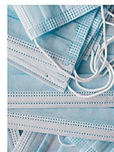


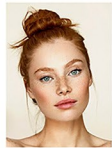
Кадры дополнительные

Концепт В-гоп для верстки

Реквизит

- стетоскоп на столе
- горсть таблеток
- перчатки
- рентгеновский снимок?
- пластыри
- часы настенные?
- молоточек
- рука и рука в перчатке на мотив сотворения адама (для разворота)
- висящий халат
- инструмент в руке





Слегка растрепанные
Убранные аккуратно назад

Укладка волос

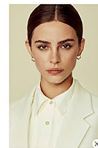
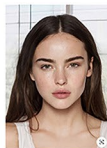
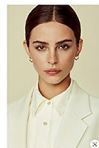
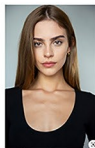
Make-up и волосы

Макияж

Отталкиваемся от
имеющегося на момент
начала съемки

Дневной естественный,
легкий эффект влажной кожи

Блеск губ



ЖУРНАЛ КУРСА ФОТО МАСТЕРСТВА НА ЧЕМПИОНАТЕ ART MASTERS ОТ ВАЛЕНТИНА БЛОХА

ДИНАСТИЯ

август 2023

КУРС
ВАЛЕНТИНА
БЛОХА



ЛЕЧЕБНОЕ ДЕЛО



art
masters
2023

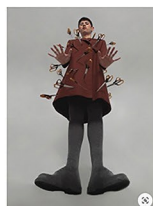
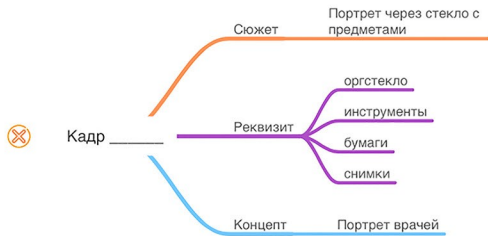
НАЦИОНАЛЬНЫЙ
ОТКРЫТЫЙ
ЧЕМПИОНАТ
ТВОРЧЕСКИХ
КОМПЕТЕНЦИЙ

первый номер

Вариант обложки



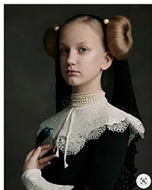
Запасные кадры



Запасные кадры



Запасные кадры



Запасные кадры



Кадр

Концепт

Крупный портрет для каждого
доктора, совмещенные
портреты в фш
вертикальными полосами

Картинка

Резкое, закрытая диафрагма

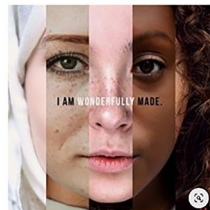
Свет

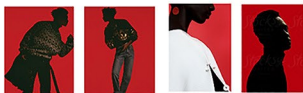
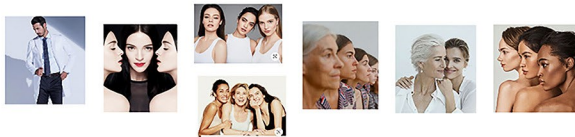
Окта или зонт рисующий,
Стрип на волосы контровой,
большой зонт заполнение

Свет один и тот же на всех
трех портретах

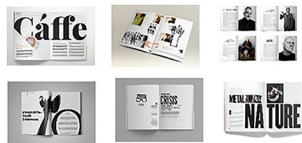
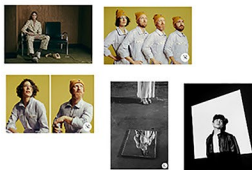
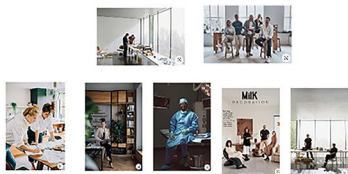
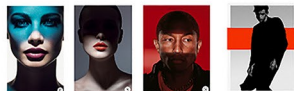
Позы

Строго анфас, крупный
портрет по плечи





Дополнительные
референсы



Результат

ДИНАСТИЯ

август 2023
первый номер



тираж 0 экз.



art
masters
2023

НАЦИОНАЛЬНЫЙ
ОТКРЫТЫЙ
ЧЕМПИОНАТ
ТВОРЧЕСКИХ
КОМПЕТЕНЦИЙ

ВРАЧИ



Кусевич Марина Николаевна
Врач, врач-остеопат, мануальный терапевт, врач функциональной диагностики
Клиники доктора Аникиной, кандидат медицинских наук. .
Филиал «Мединцентр» ГлавУпДК при МИД России с 1999 г.

☀ Врач высшей категории
☀ Кандидат медицинских наук

Кандидатская работа по междисциплинарной теме: «Диагностика синдрома верхней аппеттуры грудной клетки у пациентов, перенесших хирургическое лечение рака молочной железы». В данной работе не только изучались диагностические данные по УЗИ, но и динамика при реабилитации. Так сложился целостный подход к ведению пациентов и интерес к остеопатии.



2008-2012 г. — Учебно-инновационный центр Российской ассоциации мануальной медицины (Москва).
2012-2020 — ежегодное обучение в школе Center for Traditional Osteopathy, James Jealous D.O., США.

Любовь к медицине привила родная тетьа — Саморокова (Кузьмина) Евдокия Николаевна, которая ушла на фронт в марте 1942 года медсестрой, прошла все годы войны до Берлина в составе 54-й Отдельной роты медицинского усиления (ОРМУ) и вернулась фельдшером в победном 1945 году.

Стаж 27 лет.



Кусевич Дарья
Александровна
Врач-ревматолог,
руководитель
направления
«Ревматология»,
зам. главного врача по медицинской
части Клиники доктора Аникиной.

- ☀ Лучший ревматолог Московской области 2020 (Продокторов)
- ☀ Лучший медицинский лектор 2020
- ☀ Победитель стипендиального конкурса именной стипендии Владимира Потанина 2019-2020.

2016-2019 гг. — Первый МГМУ имени И.М. Сеченова, аспирантура по специальности «Ревматология».
2014-2016 гг. — клиническая ординатура по специальности «Ревматология».

Автор и преподаватель курса для врачей: «Ревматоидная кисть. Причины возникновения деформаций. Методы лечения и профилактики», Академия физической реабилитации, Санкт-Петербург.

Стаж 9 лет.





А

никина Марина
Александровна

Врач невролог, кандидат
медицинских наук,
руководитель Клиники
доктора Аникиной.

☀ Член экспертного совета фонда
Альцрус (www.alzrus.ru)

☀ Организатор благотворительной
программы Альцафе «Незабудка» в
городе Видное — проект социализации
людей с деменцией.

☀ Организатор образовательного
проекта для врачей Medical buddy
(medical-buddy.com).

☀ Врач-эксперт Федеральной сети
«Клиника эксперт», Центра
эпилептологии им. Казаряна А.А.
(Владикавказ).

☀ Тренер по ботулинотерапии
компании Merz Pharma и Микроген.

2019 г. — программа повышения
квалификации «Неврология»
РМАНПО МО РФ.
2009-2012 г. — клиническая
аспирантура по специальности
«Неврология» ГОУ ДПО РМАНПО
Росздрава (Москва).
2007-2009 гг. — клиническая
ординатура по специальности
«Неврология» ГОУ ДПО РМАНПО
Росздрава (Москва).

2007 г. — врач по специальности
«Лечебное дело» ГОУ ВПО
Московская медицинская академия
им. И.М. Сеченова.
Стаж — 14 лет.





Всемирная организация здравоохранения отменила статус пандемии для COVID-19

- сообщил гендиректор ВОЗ Тедрос Гебрейесус. По его словам, в течение последнего года комитет по чрезвычайным ситуациям ВОЗ наблюдал за ходом распространения коронавируса и пришел к выводу, что ЧС можно отменять. Однако Гебрейесус отметил, что это не означает, что COVID более не представляет угрозы. Пандемия коронавируса продлилась 1150 дней.



Маски сорваны!

Медицинские эксперты из некоторых стран, например США, начиная с 25 февраля 2022 года стали постепенно отказываться от всеобщего обязательного ношения масок. Теперь американские специалисты советуют их носить только людям с ослабленным иммунитетом, медицинским работникам и посетителям общественных мест.

По данным Роспотребнадзора, в последние четыре недельный показатель заболеваемости уменьшился более чем в 64 раза (с максимального 907,6 в середине февраля до текущего 14,06) и находится на минимальных значениях с начала пандемии. Эта тенденция зафиксирована во всех возрастных группах. Те случаи заболевания коронавирусом, которые подтверждены, почти все (93%) протекают в легкой форме в виде ОРЗ или бессимптомно.



Видеть болезнь насквозь!

И уметь как можно раньше распознать ее первые симптомы - качество настоящего профессионала. Работа врача во многом похожа на работу детектива: собирать информацию зачастую приходится по крупицам, а еще нужно обладать навыком оценить общую ситуацию, проверяя каждую теорию и гипотезу.

Медик не просто перебирает бумажки или занимается мелкими делами, он лечит и ставит на ноги больных, а нередко спасает и целые жизни. На врачей мы полагаемся в самых критических и экстремальных ситуациях, доверяя им своё здоровье. Медики по праву могут гордиться своим делом и испытывать чувство общественной значимости.

За последние годы лучевая диагностика пережила настоящие революционные перемены. Классическая рентгенология дополнилась такими современными методами визуализации, как ультразвуковая диагностика, компьютерная томография (КТ), магнитно-резонансная томография (МРТ), фотозимиссионная и позитронно-эмиссионная томография, интервенционная радиология. Возможности лучевой диагностики позволяют проводить научные исследования в различных областях медицины с использованием современных технологий и самых передовых решений.



Прогрессивные исследования в ревматологии

Одним из ключевых направлений исследований в ревматологии является изучение ревматоидного артрита (РА) - хронического системного заболевания соединительной ткани, характеризующегося хроническим воспалением суставов, что приводит к их деструкции. Недавние исследования позволили лучше понять молекулярные механизмы, связанные с развитием РА, и выявить новые потенциальные цели для лечения, такие как цитокин IL-6 и сигнальный путь JAK / STAT.

Другим интересным аспектом ревматологии является системная красная волчанка (СКВ) - редкое аутоиммунное заболевание, поражающее различные органы и системы организма, включая кожу, суставы, почки и сердце. Современные исследования сосредотачиваются на выявлении биомаркеров и разработке новых терапевтических подходов для управления СКВ.





Все ли болезни от Нервов?

В человеческом организме нервной системе принадлежит ведущая роль в регуляции работы всех органов и систем нашего тела. Кроме того, она является основой психики, то есть является почвой (или материей), на которой развиваются психические функции: восприятие, мышление, память, эмоции, воля, личностные особенности.

Состояние нервной системы и психики напрямую определяет здоровье всего организма. Здоровая нервная система и психика обеспечивают нормальную работу всего организма. Болезни нервной системы провоцируют заболевания внутренних органов, определяют восприимчивость к инфекционным заболеваниям, аллергическим реакциям, влияя на способности организма к регенерации и восстановлению.

Наблюдения докторов говорят что изначально психически и физически здоровый человек способен перенести длительный или сильный стресс без последующих осложнений в виде болезней.

Но если организм уже имеет свои "слабые места" в виде предрасположенности к заболеваниям, расстройствах на ранних (еще даже не выявленных) стадиях, или ослаблен болезнью, то перенапряжение нервной системы может запустить целый каскад недугов. Частые примеры такого развития событий это формирование гипертонии, снижение или повышение веса после стрессовых событий.

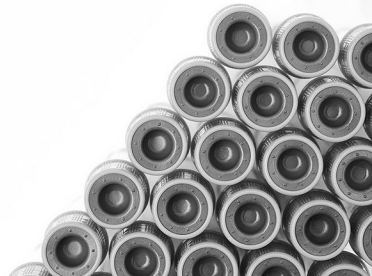


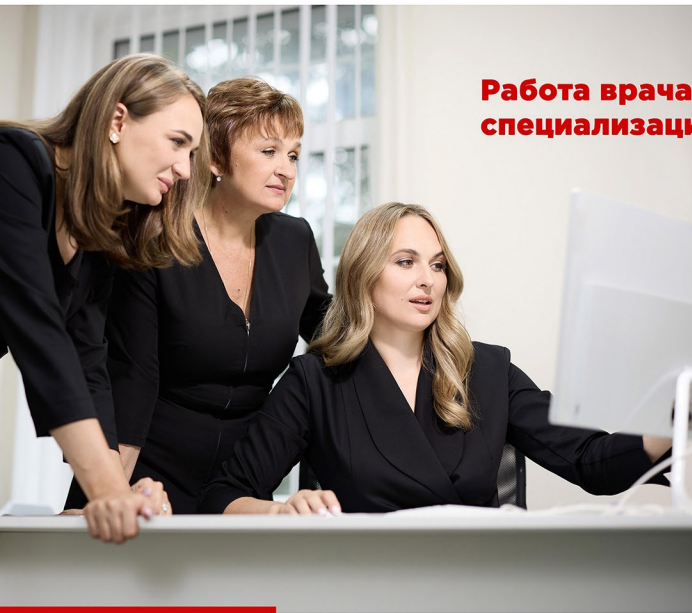


Неинвазивные методы

В распоряжении практикующих врачей и исследователей в настоящее время имеется ряд методов для оценки структурно-функционального состояния сосудистого русла на всем его протяжении. Некоторые из них уже заняли достаточно прочное место как в рекомендациях, так и в клинической практике, другие представляют больше научный интерес, третьи – на грани перехода из области научного применения в практическое.

Основная тема последнего номера "Кардиоваскулярная терапия и профилактика" – это возможности исследования сосудистого русла.





Работа врача практически любой специализации невозможна без команды.

Работая вместе, врачи должны понимать свою ролевую специфику в команде, свой вклад в ее деятельность, командную роль – координатора, генератора идей, специалиста, аналитика, руководителя и т. д. Командная роль – это определенный шаблон, модель поведения человека, объективно заданная личностными характеристиками и социальной позицией. Она предполагает наличие неких задач и функций у участника команды, реализации которых от него ожидает команда. Участник эффективной команды должен быть способен выполнять несколько командных ролей, уметь компенсировать ими слабые стороны команды.



Улучшения

Художественные эффекты

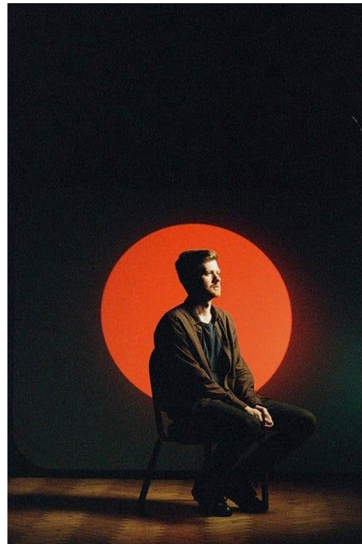
Длинная выдержка



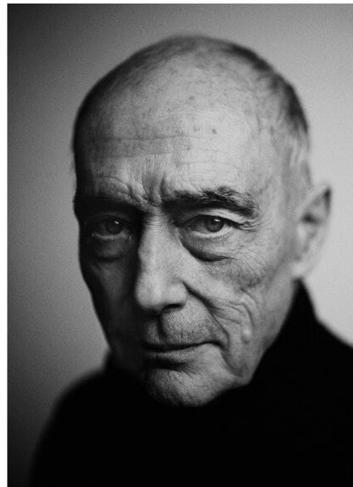
ВЫДЕЛЕНИЕ СВЕТОМ



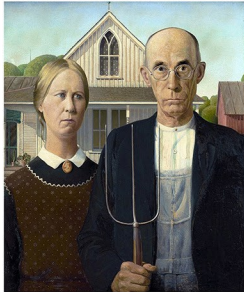
Выделение цветом



Малая глубина резкости



ОТСЫЛКИ К ИСКУССТВУ



Композиционные приемы

Многоплановость

Разные крупности

Шире раскрыть локацию

Не залипнуть в одном сюжете

**Получать такое же удовольствие,
как когда я впервые
взял камеру
в руки!**

спасибо за внимание!